

中華民國114年度

新北市總預算

新北市政府教育局主管

新北市地方教育發展基金
新北市立坪林實驗國民中學

附屬單位預算之分預算
(非營業部分)

(法定版)

新北市立坪林實驗國民中學編

新北市立坪林實驗國民中學
新北市地方教育發展基金
目 次
中 華 民 國 114年度

| | |
|------------------------|-------------|
| 一、業務計畫及預算說明..... | 第 1 - 4 頁 |
| 二、預算主要表 | |
| 1、基金來源、用途及餘絀預計表..... | 第 5 - 5 頁 |
| 2、基金來源、用途及餘絀預計表說明..... | 第 6 - 6 頁 |
| 3、現金流量預計表..... | 第 7 - 7 頁 |
| 三、預算明細表 | |
| 1、基金來源明細表..... | 第 8 - 8 頁 |
| 2、基金用途明細表..... | 第 9 - 12 頁 |
| 四、預算附表 | |
| 單位(或計畫)成本分析表..... | 第 13 - 13 頁 |
| 五、預算參考表 | |
| 1、5年來主要業務計畫分析表..... | 第 14 - 14 頁 |
| 2、員工人數彙計表..... | 第 15 - 15 頁 |
| 3、用人費用彙計表-依人員別..... | 第 16 - 17 頁 |
| 4、用人費用彙計表-依用途別..... | 第 18 - 19 頁 |
| 5、各項費用彙計表..... | 第 20 - 22 頁 |
| 六、附 錄 | |
| 1、預計平衡表..... | 第 23 - 23 頁 |
| 2、資本資產明細表..... | 第 24 - 24 頁 |

新 北 市 立 坪 林 實 驗 國 民 中 學

新 北 市 地 方 教 育 發 展 基 金

業 務 計 畫 及 預 算 說 明

中 華 民 國 114 年 度

壹、基金概況

一、設立宗旨及願景

- (一)本校依據「國民教育法」之規定辦理，以養成德、智、體、群、美五育均衡發展之健全國民為宗旨。
- (二)本校自 99 年度起依教育經費編列與管理法第 13 條規定設置「新北市地方教育發展基金」，以促進教育健全發展，提昇教育經費運用績效。

二、施政重點

- (一)培育五育兼備，多元性向發展之健全國民。
- (二)加強生活教育，引導人生正確價值方向和行為態度。
- (三)陶冶並平衡身心發展，促進並調和群己關係。

三、組織概況

本校設置校長 1 人，綜理全校校務，下設教務處、學輔處、總務處、教研處、附設幼兒園等單位，員額編制教師 24 人、教保員 2 人、職員 2 人、工友 1 人、廚工 1 人，共計 31 人。

四、基金歸類及屬性

本基金係預算法第 4 條第 1 項第 2 款所定，特定收入來源，供特殊用途之特別收入基金，並編製附屬單位預算。

貳、業務計畫

單位：新臺幣千元

一、基金來源

| 來源別 | 本年度預算數 | 實施內容 |
|--------|--------|----------------------|
| 政府撥入收入 | 31,889 | 公庫撥款收入 3,188 萬 9 千元。 |
| 規費收入 | 100 | 使用規費收入 10 萬元。 |
| 教學收入 | 316 | 學雜費收入 31 萬 6 千元。 |

二、基金用途

| 業務計畫 | 本年度預算數 | 實施內容 |
|-----------|--------|---|
| 國民教育業務計畫 | 32,405 | 本年度預算編列 3,240 萬 5 千元，計有普通班 6 班、特教班 1 班、附設幼兒園 2 班，合計 9 班，學生人數 179 人。本計畫擬新購各科教學設備，充實各科教材，以提高教學效能，革新教學方法；辦理場地開放、藝文競賽、數位教學、科學推廣、學生輔導等項目，以期透過各項活動，強健學生身心體魄，增進學生生活智慧；配合校務推動行政處室支援工作，進而增進運作效能。 |
| 建築及設備業務計畫 | 600 | 本年度預算編列 60 萬元，計有其他設備 60 萬元，辦理充實教學及行政等設備。 |

參、預算概要

一、基金來源及用途之預計

(一)本年度基金來源 3,230 萬 5 千元，較上年度預算數 3,294 萬 5 千元，減少 64 萬元，約 1.94%，主要係公庫撥款收入減少所致。

(二)本年度基金用途 3,300 萬 5 千元，較上年度預算數 3,364 萬 5 千元，

減少 64 萬元，約 1.90%，主要係用人費用減少所致。

二、基金餘絀之預計

本年度基金來源及用途相抵後，差短為 70 萬元，與上年度預算數相同，將移用以前基金餘額 70 萬元支應。

三、補辦預算事項：無。

肆、以前年度計畫實施成果概述

一、前（112）年度計畫實施成果概述：基金來源決算數 3,602 萬 9,256 元，基金用途決算數 3,663 萬 2,674 元，短絀數 60 萬 3,418 元。

二、上年度已過期間（113 年 1 月 1 日至 6 月 30 日止）計畫實施成果概述：

（一）基金來源部分：勞務收入 5 萬 8,100 元、財產收入 549 元、政府撥入收入 2,368 萬 879 元、教學收入 15 萬 100 元、其他收入 8 萬 7,251 元。

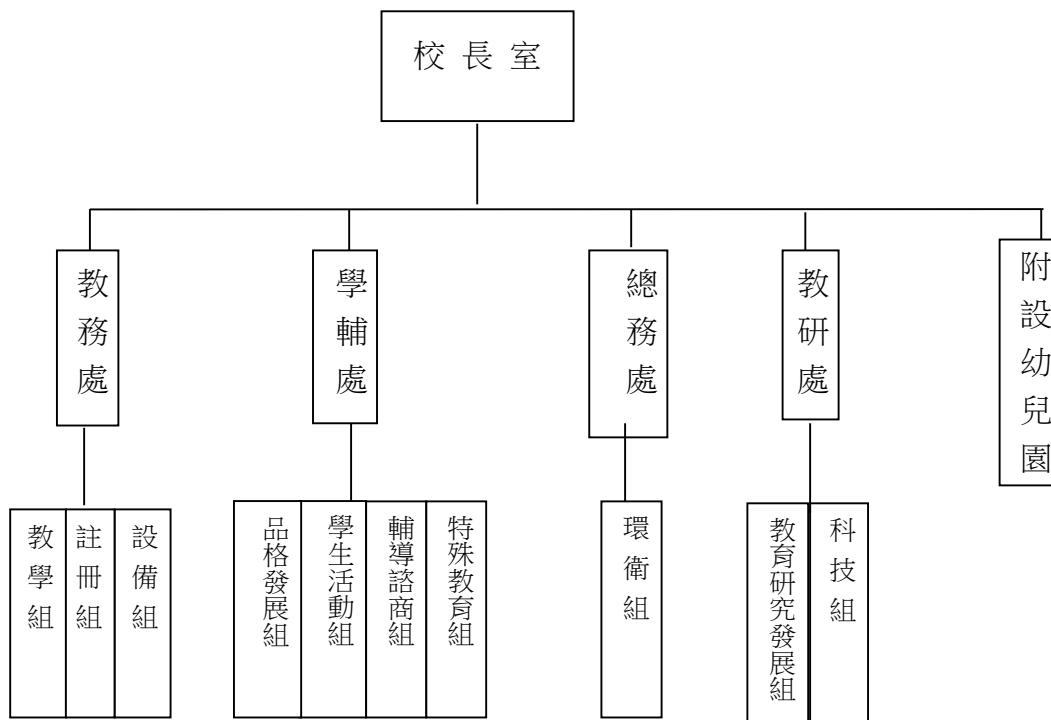
（二）基金用途部分：國民教育業務計畫 2,102 萬 1,792 元、建築及設備業務計畫 3 萬 2 千元。

（三）總計 113 年上半年賸餘數 292 萬 3,087 元。

伍、組織系統圖

新北市立坪林實驗國民中學

組織系統圖



| 教育人員 | | | | | 公務人員 | | | | | | | | | | | 技工工友 | | | | 編制員額總計 | |
|------|-------|----|-----|--------|------|----|--------|-----|-------|--------|-------|-------|--------|-----|------|------|----|----|----|--------|----|
| 總班級數 | 總教師人數 | 校長 | 教保員 | 專任運動教練 | 組長 | 幹事 | 護理師或護士 | 營養師 | 主任(人) | 助理員(人) | 人事管理員 | 主任(會) | 佐理員(會) | 會計員 | 留用人員 | 合計 | 技工 | 工友 | 廚工 | | 合計 |
| 9 | 24 | 1 | 2 | 0 | 0 | 1 | 1 | 0 | 0 | 0 | 0 | 0 | 0 | 0 | 0 | 2 | 0 | 1 | 1 | 2 | 31 |

新北市立坪林實驗國民中學
 新北市地方教育發展基金
基金來源、用途及餘絀預計表
 中華民國114年度

單位：新臺幣千元

| 前年度決算數 | 項 目 | 本年度預算數 | 上年度預算數 | 比較增減(-) |
|--------|------------|--------|--------|---------|
| 36,029 | 基金來源 | 32,305 | 32,945 | -640 |
| 121 | 勞務收入 | 0 | 120 | -120 |
| 121 | 服務收入 | 0 | 120 | -120 |
| 1 | 財產收入 | 0 | 1 | -1 |
| 1 | 利息收入 | 0 | 1 | -1 |
| 35,499 | 政府撥入收入 | 31,889 | 32,508 | -619 |
| 35,499 | 公庫撥款收入 | 31,889 | 32,508 | -619 |
| 0 | 規費收入 | 100 | 0 | 100 |
| 0 | 使用規費收入 | 100 | 0 | 100 |
| 378 | 教學收入 | 316 | 316 | 0 |
| 378 | 學雜費收入 | 316 | 316 | 0 |
| 29 | 其他收入 | 0 | 0 | 0 |
| 29 | 雜項收入 | 0 | 0 | 0 |
| 36,633 | 基金用途 | 33,005 | 33,645 | -640 |
| 36,150 | 國民教育計畫 | 32,405 | 33,035 | -630 |
| 36,150 | 國民中學教育 | 32,405 | 33,035 | -630 |
| 482 | 建築及設備計畫 | 600 | 610 | -10 |
| 347 | 營建及修建工程 | 0 | 0 | 0 |
| 12 | 交通及運輸設備 | 0 | 0 | 0 |
| 124 | 其他設備 | 600 | 610 | -10 |
| -603 | 本期賸餘 (短絀-) | -700 | -700 | 0 |
| 5,127 | 期初基金餘額 | 3,823 | 4,527 | -703 |
| 0 | 解繳公庫 | 0 | 0 | 0 |
| 4,523 | 期末基金餘額 | 3,123 | 3,827 | -703 |

備註：

新北市立坪林實驗國民中學
新北市地方教育發展基金
基金來源、用途及餘絀預計表說明
中華民國 114 年度

壹、基金來源：

- 一、政府撥入收入：本年度預算數為 3,188 萬 9 千元，主要為市庫撥款收入挹注 3,188 萬 9 千元。
- 二、規費收入：本年度預算數為 10 萬元，主要為場地租借 10 萬元。
- 三、教學收入：本年度預算數為 31 萬 6 千元，主要為幼兒園學生活動費 3 萬 6 千元、幼兒園學費收入 28 萬元。

貳、基金用途：

- 一、國民教育業務計畫：本年度預算數為 3,240 萬 5 千元，主要擬新購各科教學設備，充實各科教材，以提高教學效能，革新教學方法；辦理場地開放、藝文競賽、數位教學、科學推廣、學生輔導等項目，以期透過各項活動，強健學生身心體魄，增進學生生活智慧；配合校務推動行政處室支援工作，進而增進運作效能。
- 二、建築及設備業務計畫：本年度預算數為 60 萬元，包括其他設備 60 萬元，主要係辦理充實辦公及教學設備以改善教學環境，增進教學效能。

新北市立坪林實驗國民中學
 新北市地方教育發展基金
現金流量預計表
 中華民國114年度

單位：新臺幣千元

| 項 目 | 預 算 | 數 | 說 明 |
|----------------|-----|--------|-----|
| 業務活動之現金流量 | | | |
| 本期賸餘(短絀) | | -700 | |
| 調整非現金項目 | | 0 | |
| 流動資產淨減(淨增) | | 0 | |
| 流動負債淨增(淨減) | | 0 | |
| 業務活動之淨現金流入(流出) | | -700 | |
| 其他活動之現金流量 | | | |
| 增加短期債務及其他負債 | | 0 | |
| 增加其他負債 | | 0 | |
| 增加其他資產 | | 0 | |
| 增加其他資產 | | 0 | |
| 其他活動之淨現金流入(流出) | | 0 | |
| 現金及約當現金之淨增(淨減) | | -700 | |
| 期初現金及約當現金 | | 13,699 | |
| 期末現金及約當現金 | | 12,999 | |

註：

新北市立坪林實驗國民中學
 新北市地方教育發展基金
基金來源明細表
 中華民國 114 年度

單位：新臺幣千元

| 科目及業務項目 | 單位 | 預 算 數 | | | 說 明 |
|---------|----|-------------|------------|--------|-----------------|
| | | 數量 (業務量) | 利(費)率 | 金 額 | |
| 政府撥入收入 | | | | 31,889 | |
| 公庫撥款收入 | 年 | 1 | 31,889,000 | 31,889 | 市庫撥款收入 |
| 規費收入 | | | | 100 | |
| 使用規費收入 | 年 | 1 | 100,000 | 100 | 場地租借(收支併列) |
| 教學收入 | | | | 316 | |
| 學雜費收入 | 期 | 2 | 18,000 | 36 | 學生活動費(收支併列)-幼兒園 |
| 學雜費收入 | 期 | 2 | 140,000 | 280 | 學費-幼兒園 |
| 總 計： | | | | 32,305 | |

新北市立坪林實驗國民中學
 新北市地方教育發展基金
基金用途明細表
 中華民國114年度

單位：新臺幣千元

| 前年度 決算數 | 業務計畫及 用途別科目 | 本年度 預算數 | 上年度 預算數 | 計畫內容說明 |
|------------|----------------|------------|------------|------------------------------|
| 36,150 | 53 國民教育計畫 | 32,405 | 33,035 | |
| 36,150 | 531 國民中學教育 | 32,405 | 33,035 | |
| 32,966 | 1 用人費用 | 28,405 | 28,998 | |
| 21,002 | 11 正式員額薪資 | 19,501 | 20,183 | |
| 17,229 | 113 職員薪金 | 19,111 | 19,793 | 教職員薪資 |
| 3,374 | | 0 | 0 | |
| 398 | 114 工員工資 | 390 | 390 | 工友薪資 |
| 1,737 | 12 聘僱及兼職人員薪資 | 0 | 0 | |
| 163 | 122 約僱職員薪金 | 0 | 0 | |
| 834 | 124 兼職人員酬金 | 0 | 0 | |
| 740 | | 0 | 0 | |
| 347 | 13 加(夜)班費 | 347 | 368 | |
| 347 | 134 未休假加班費 | 347 | 368 | 未休假加班費 |
| 3,968 | 15 獎金 | 3,320 | 3,320 | |
| 1,531 | 151 考績獎金 | 1,370 | 1,370 | 教職員工考績獎金 |
| 2,151 | 152 年終獎金 | 0 | 0 | |
| 285 | | 0 | 0 | |
| 0 | | 1,950 | 1,950 | 教職員工年終獎金 |
| 3,016 | 16 退休及卹償金 | 2,668 | 2,558 | |
| 408 | 161 職員退休及離職金 | 0 | 0 | |
| 36 | | 0 | 0 | |
| 2,573 | | 0 | 0 | |
| 0 | | 1,104 | 976 | 教職員退休金、撫慰金、獎勵金 |
| 0 | | 1,564 | 1,564 | 教職員退撫基金提撥 |
| 0 | 162 工員退休及離職金 | 0 | 18 | |
| 2,897 | 18 福利費 | 2,569 | 2,569 | |
| 2,336 | 181 分擔員工保險費 | 2,000 | 2,000 | 教職員工公保、勞保、健保 |
| 87 | | 0 | 0 | |
| 9 | 183 傷病醫藥費 | 40 | 40 | 教職員健康檢查費 |
| 240 | 18Y 其他福利費 | 0 | 0 | |
| 225 | | 50 | 50 | 公教人員各項補助(婚喪及生育補助、子女教育補助相關費用) |
| 0 | | 223 | 223 | 教職員休假補助費(逾10日) |
| 0 | | 256 | 256 | 教職員休假補助費(10日內) |
| 2,093 | 2 服務費用 | 2,940 | 2,966 | |
| 466 | 21 水電費 | 535 | 615 | |
| 0 | 212 工作場所電費 | 0 | 80 | |
| 394 | | 335 | 315 | 電費 |
| 0 | | 100 | 120 | 場地租借(收支併列)-學校電費 |
| 73 | 214 工作場所水費 | 100 | 100 | 水費 |
| 59 | 22 郵電費 | 137 | 137 | |
| 0 | 221 郵費 | 55 | 55 | 郵資 |
| 59 | 222 電話費 | 82 | 82 | 電話費 |
| 28 | 23 旅運費 | 0 | 0 | |

新北市立坪林實驗國民中學
 新北市地方教育發展基金
基金用途明細表
 中華民國114年度

單位：新臺幣千元

| 前年度 決算數 | 業務計畫及 用途別科目 | 本年度 預算數 | 上年度 預算數 | 計畫內容說明 |
|------------|----------------------|------------|------------|--|
| 28231 | 國內旅費 | 0 | 0 | |
| 024 | 印刷裝訂與廣告費 | 30 | 30 | |
| 0241 | 印刷及裝訂費 | 30 | 30 | 各項資料印刷及裝訂費 |
| 30725 | 修理保養及保固費 | 610 | 630 | |
| 37252 | 一般房屋修護費 | 180 | 200 | 辦公房屋建物修繕 |
| 0254 | 其他建築修護費 | 170 | 170 | 其他建築修繕 |
| 120255 | 機械及設備修護費 | 145 | 145 | 各項機械及設備修繕 |
| 5 | | 15 | 15 | 電腦設備及維護管理費 |
| 0257 | 雜項設備修護費 | 20 | 20 | 校園AED維護費 |
| 1450 | | 21 | 21 | 飲水設備維護費 |
| | | 59 | 59 | 雜項設備修護費 |
| 1,05627 | 一般服務費 | 1,488 | 1,434 | |
| 5279 | 外包費 | 0 | 0 | |
| 60 | | 60 | 60 | 校園保全服務費 |
| 81827D | 計時與計件人員酬金 | 890 | 856 | 校園門禁安全維護費-僱用專人 值勤2人薪資、保險、年終工作 獎金及退職準備金 |
| 1160 | | 0 | 0 | |
| | | 445 | 428 | 幼兒園廚工經費-1人薪資、保 險、年終工作獎金及退職準備 金 |
| 5827F | 體育活動費 | 93 | 90 | 教職員工文康活動費 |
| 10428 | 專業服務費 | 68 | 48 | |
| 69285 | 講課鐘點、稿費、出席 審查及查詢費 | 0 | 0 | |
| 17287 | 委託檢驗(定)試驗認證 費 | 0 | 0 | |
| 0 | | 30 | 30 | 公安檢查及維修費 |
| 1828Y | 其他專業服務費 | 18 | 18 | 校園環境維護費用 |
| 0 | | 20 | 0 | 飲水機水質檢測費用 |
| 7229 | 公共關係費 | 72 | 72 | |
| 72291 | 公共關係費 | 72 | 72 | 首長特別費(6,000元*12月) |
| 1813 | 材料及用品費 | 350 | 350 | |
| 18132 | 用品消耗 | 350 | 350 | |
| 82321 | 辦公(事務)用品 | 234 | 234 | 辦公(事務)用之消耗及非消耗 品 |
| 0 | | 0 | 0 | |
| 0322 | 報章雜誌 | 17 | 17 | 辦公費-訂閱圖書、報紙及雜誌 費用 |
| 48323 | 農業與園藝用品及環境 美化費 | 8 | 8 | 校園綠美化及環境清潔衛生用 品 |
| 3328 | 醫療用品(非醫療院所 使用) | 3 | 3 | 健康中心衛生保健費 |
| 2332Y | 其他用品消耗 | 6 | 6 | 推動學校健康促進政策經費 |

新北市立坪林實驗國民中學
 新北市地方教育發展基金
基金用途明細表
 中華民國114年度

單位：新臺幣千元

| 前年度 決算數 | 業務計畫及 用途別科目 | 本年度 預算數 | 上年度 預算數 | 計畫內容說明 |
|------------|---|------------|------------|--------------------------------------|
| 032Y | 其他用品消耗 | 5 | 5 | 特教班教材編輯費 |
| 25 | | 36 | 36 | 學生活動費(收支併列)-幼兒園 活動各項經費 |
| 0 | | 17 | 17 | 社團活動經費 |
| 0 | | 5 | 5 | 特教班常年事務費 |
| 0 | | 19 | 19 | 運動會相關經費 |
| 8204 | 租金、償債、利息及相關 手續費 | 520 | 520 | |
| 67844 | 交通及運輸設備租金 | 400 | 400 | |
| 678442 | 車租 | 400 | 400 | 偏遠交通不便地區交通車租賃 費 |
| 14245 | 雜項設備租金 | 120 | 120 | |
| 142451 | 雜項設備租金 | 120 | 120 | 辦公費-影印機租金 |
| 897 | 會費、捐助、補助、分 攤、照護、救濟與交流活 動費 | 190 | 201 | |
| 171 | 會費 | 9 | 9 | |
| 0712 | 學術團體會費 | 8 | 8 | 童軍、體育相關團體會費 |
| 1713 | 職業團體會費 | 1 | 1 | 護理師護士公會會費 |
| 8272 | 捐助、補助與獎助 | 159 | 170 | |
| 55726 | 獎助學員生給與 | 50 | 50 | 國中原住民學生獎學金 |
| 0 | | 18 | 18 | 優秀學生獎勵金 |
| 0 | | 60 | 73 | 低收入戶、中低收入戶、身心 障礙及家庭突遭變故學生午餐 補助 |
| 2872Y | 其他捐助、補助與獎助 | 3 | 3 | 幼兒園兒童節禮物 |
| 0 | | 28 | 26 | 教師節紀念品 |
| 674 | 補貼、獎勵、慰問、照 護與救濟 | 12 | 12 | |
| 0743 | 獎勵費用 | 6 | 6 | 資深優良教師獎勵金 |
| 6744 | 慰問、照護及濟助金 | 6 | 6 | 退休(職)人員三節慰問金 |
| 075 | 競賽及交流活動費 | 10 | 10 | |
| 0751 | 技能競賽 | 10 | 10 | 參加各項競賽相關費用 |
| 4825M | 建築及設備計畫 | 600 | 610 | |
| 3475M2 | 營建及修建工程 | 0 | 0 | |
| 3475 | 購建固定資產、無形資 產、非理財目的之長期投 資及營舍與設施工程支出 | 0 | 0 | |
| 34751 | 購建固定資產 | 0 | 0 | |
| 347513 | 擴充改良房屋建築及設 備 | 0 | 0 | |
| 125M3 | 交通及運輸設備 | 0 | 0 | |

新北市立坪林實驗國民中學
 新北市地方教育發展基金
基金用途明細表
 中華民國114年度

單位：新臺幣千元

| 前年度 決算數 | 業務計畫及 用途別科目 | 本年度 預算數 | 上年度 預算數 | 計畫內容說明 |
|------------|---|------------|------------|-------------|
| 125 | 購建固定資產、無形資產、非理財目的之長期投資及營舍與設施工程支出 | 0 | 0 | |
| 1251 | 購建固定資產 | 0 | 0 | |
| 12515 | 購置交通及運輸設備 | 0 | 0 | |
| 1245M4 | 其他設備 | 600 | 610 | |
| 1245 | 購建固定資產、無形資產、非理財目的之長期投資及營舍與設施工程支出 | 600 | 610 | |
| 12451 | 購建固定資產 | 600 | 610 | |
| 0514 | 購置機械及設備 | 0 | 10 | |
| 0 | | 200 | 200 | 充實各項教學及辦公設備 |
| 26516 | 購置雜項設備 | 300 | 300 | 充實各項教學及辦公設備 |
| 88 | | 10 | 15 | 充實學校館藏圖書 |
| 10 | | 0 | 0 | |
| 0 | | 90 | 85 | 購置雜項設備 |
| 36,633 | 總 計 | 33,005 | 33,645 | |

新北市立坪林實驗國民中學
 新北市地方教育發展基金
單位（或計畫）成本分析表
 中華民國 114 年度

單位：新臺幣千元

| 計 畫 別 | 單位 | 單位成本 (元)或 平均利 (費)率 | 數量 | 預 算 數 | 說 明 |
|---------|----|-----------------------------|----|--------|-----|
| 國民教育計畫 | | | | 32,405 | |
| 國民中學教育 | | | | 32,405 | |
| 建築及設備計畫 | | | | 600 | |
| 其他設備 | | | | 600 | |
| 合 計 | | | | 33,005 | |

新北市立坪林實驗國民中學
 新北市地方教育發展基金
 5 年來主要業務計畫分析表

中華民國 114 年度

單位：新臺幣千元

| 年 度 及 項 目 | 單位 | 數量 | 單位成 本(元)或平 均利(費)率 | 預 (決) 算 數 | 說 明 |
|-----------|----|----|-------------------------|-------------|-----|
| 本年度預算數 | | | | 33,005 | |
| 國民教育計畫 | | | | 32,405 | |
| 建築及設備計畫 | | | | 600 | |
| 上年度預算數 | | | | 33,645 | |
| 國民教育計畫 | | | | 33,035 | |
| 建築及設備計畫 | | | | 610 | |
| 前年度決算數 | | | | 36,633 | |
| 國民教育計畫 | | | | 36,150 | |
| 建築及設備計畫 | | | | 482 | |
| 111年度決算數 | | | | 33,894 | |
| 國民教育計畫 | | | | 33,571 | |
| 建築及設備計畫 | | | | 323 | |
| 110年度決算數 | | | | 31,666 | |
| 國民教育計畫 | | | | 31,510 | |
| 建築及設備計畫 | | | | 156 | |

新北市立坪林
 新北市地方
用人費用
 中華民國

| 科 目 | 正式員 額薪資 | 聘僱人 員薪資 | 加(夜) 班費 | 津 貼 | 獎 金 | | | 退休及 |
|--------|------------|------------|------------|-----|-------|-------|----|-------|
| | | | | | 年終獎金 | 考績獎金 | 其他 | 退休金 |
| 總 計 | 19,501 | | 347 | | 1,950 | 1,370 | | 2,668 |
| 國民教育計畫 | 19,501 | | 347 | | 1,950 | 1,370 | | 2,668 |
| 正式人員 | 19,501 | | 347 | | 1,950 | 1,370 | | 1,564 |
| 其他人員 | | | | | | | | 1,104 |

1.「計時與計件人員酬金」：僱用專人值勤890千元、幼兒園廚工445千元。

2.考績獎金：依公務人員考績法第7、8、12條暨公立高級中等以下學校教師成績考核辦法第4條等規定，預算人數30人，預算金額為1,370千元。年終獎金：依據行政院各年度訂定之軍公教人員年終工作獎金發給注意事項，預算人數31人，預算金額為1,950千元。

實驗國民中學
教育發展基金
彙計表
114年度

單位：新臺幣千元

| 卹償金 | 資遣費 | 福 利 費 | | | | 提繳費 | 合 計 | 兼任人員 用人費用 | 總 計 |
|-----|-----|-----------|-----------|-----------|-----|-----|--------|--------------|--------|
| | | 分擔保 險費 | 傷病醫 藥費 | 提撥福 利金 | 其他 | | | | |
| | | 2,000 | 40 | | 529 | | 28,405 | | 28,405 |
| | | 2,000 | 40 | | 529 | | 28,405 | | 28,405 |
| | | 2,000 | 40 | | 529 | | 27,301 | | 27,301 |
| | | | | | | | 1,104 | | 1,104 |

新北市立坪林
新北市地方
用人費用
中華民國

| 科 目 | 正式員 額薪資 | 聘僱人 員薪資 | 加(夜) 班費 | 津 貼 | 獎 金 | | | 退休及 |
|----------|------------|------------|------------|-----|-------|-------|----|-------|
| | | | | | 年終獎金 | 考績獎金 | 其他 | 退休金 |
| 總 計 | 19,501 | | 347 | | 1,950 | 1,370 | | 2,668 |
| 國民教育計畫 | 19,501 | | 347 | | 1,950 | 1,370 | | 2,668 |
| 職員薪金 | 19,111 | | | | | | | |
| 工員工資 | 390 | | | | | | | |
| 未休假加班費 | | | 347 | | | | | |
| 考績獎金 | | | | | | 1,370 | | |
| 年終獎金 | | | | | 1,950 | | | |
| 職員退休及離職金 | | | | | | | | 2,668 |
| 分擔員工保險費 | | | | | | | | |
| 傷病醫藥費 | | | | | | | | |
| 其他福利費 | | | | | | | | |

- 1.「計時與計件人員酬金」：僱用專人值勤890千元、幼兒園廚工445千元。
2.考績獎金：依公務人員考績法第7、8、12條暨公立高級中等以下學校教師成績考核辦法第4條等規定，預算人數30人，預算金額為1,370千元。年終獎金：依據行政院各年度訂定之軍公教人員年終工作獎金發給注意事項，預算人數31人，預算金額為1,950千元。

實驗國民中學
教育發展基金
彙計表
114年度

單位：新臺幣千元

| 卹償金 | 資遣費 | 福 利 費 | | | | 提繳費 | 合 計 | 兼任人員 用人費用 | 總 計 |
|-----|-----|-----------|-----------|-----------|-----|-----|--------|--------------|--------|
| | | 分擔保 險費 | 傷病醫 藥費 | 提撥福 利金 | 其他 | | | | |
| | | 2,000 | 40 | | 529 | | 28,405 | | 28,405 |
| | | 2,000 | 40 | | 529 | | 28,405 | | 28,405 |
| | | | | | | | 19,111 | | 19,111 |
| | | | | | | | 390 | | 390 |
| | | | | | | | 347 | | 347 |
| | | | | | | | 1,370 | | 1,370 |
| | | | | | | | 1,950 | | 1,950 |
| | | | | | | | 2,668 | | 2,668 |
| | | 2,000 | | | | | 2,000 | | 2,000 |
| | | | 40 | | | | 40 | | 40 |
| | | | | | 529 | | 529 | | 529 |

新北市立坪林實驗國民中學
新北市地方教育發展基金
各項費用彙計表
中華民國114年度

單位：新臺幣千元

| 前年度 決算數 | 上年度 預算數 | 科目 | 本年度預算數 | | | |
|------------|------------|-----------|--------|--------|---------|--|
| | | | 合計 | 國民教育計畫 | 建築及設備計畫 | |
| 32,966 | 28,998 | 用人費用 | 28,405 | 28,405 | 0 | |
| 21,002 | 20,183 | 正式員額薪資 | 19,501 | 19,501 | 0 | |
| 20,604 | 19,793 | 職員薪金 | 19,111 | 19,111 | 0 | |
| 398 | 390 | 工員工資 | 390 | 390 | 0 | |
| 1,737 | | 聘僱及兼職人員薪資 | 0 | 0 | 0 | |
| 163 | | 約僱職員薪金 | 0 | 0 | 0 | |
| 1,574 | | 兼職人員酬金 | 0 | 0 | 0 | |
| 347 | 368 | 加(夜)班費 | 347 | 347 | 0 | |
| 347 | 368 | 未休假加班費 | 347 | 347 | 0 | |
| 3,968 | 3,320 | 獎金 | 3,320 | 3,320 | 0 | |
| 1,531 | 1,370 | 考績獎金 | 1,370 | 1,370 | 0 | |
| 2,437 | 1,950 | 年終獎金 | 1,950 | 1,950 | 0 | |
| 3,016 | 2,558 | 退休及卹償金 | 2,668 | 2,668 | 0 | |
| 3,016 | 2,540 | 職員退休及離職金 | 2,668 | 2,668 | 0 | |
| | 18 | 工員退休及離職金 | 0 | 0 | 0 | |
| 2,897 | 2,569 | 福利費 | 2,569 | 2,569 | 0 | |
| 2,423 | 2,000 | 分擔員工保險費 | 2,000 | 2,000 | 0 | |
| 9 | 40 | 傷病醫藥費 | 40 | 40 | 0 | |
| 465 | 529 | 其他福利費 | 529 | 529 | 0 | |
| 2,093 | 2,966 | 服務費用 | 2,940 | 2,940 | 0 | |
| 466 | 615 | 水電費 | 535 | 535 | 0 | |
| 394 | 515 | 工作場所電費 | 435 | 435 | 0 | |
| 73 | 100 | 工作場所水費 | 100 | 100 | 0 | |
| 59 | 137 | 郵電費 | 137 | 137 | 0 | |
| | 55 | 郵費 | 55 | 55 | 0 | |
| 59 | 82 | 電話費 | 82 | 82 | 0 | |
| 28 | | 旅運費 | 0 | 0 | 0 | |
| 28 | | 國內旅費 | 0 | 0 | 0 | |
| | 30 | 印刷裝訂與廣告費 | 30 | 30 | 0 | |
| | 30 | 印刷及裝訂費 | 30 | 30 | 0 | |

新北市立坪林實驗國民中學
新北市地方教育發展基金
各項費用彙計表
中華民國114年度

單位：新臺幣千元

| 前年度 決算數 | 上年度 預算數 | 科目 | 本年度預算數 | | | |
|------------|------------|------------------|--------|--------|---------|--|
| | | | 合計 | 國民教育計畫 | 建築及設備計畫 | |
| 307 | 630 | 修理保養及保固費 | 610 | 610 | 0 | |
| 37 | 200 | 一般房屋修護費 | 180 | 180 | 0 | |
| | 170 | 其他建築修護費 | 170 | 170 | 0 | |
| 125 | 160 | 機械及設備修護費 | 160 | 160 | 0 | |
| 145 | 100 | 雜項設備修護費 | 100 | 100 | 0 | |
| 1,056 | 1,434 | 一般服務費 | 1,488 | 1,488 | 0 | |
| 65 | 60 | 外包費 | 60 | 60 | 0 | |
| 934 | 1,284 | 計時與計件人員酬金 | 1,335 | 1,335 | 0 | |
| 58 | 90 | 體育活動費 | 93 | 93 | 0 | |
| 104 | 48 | 專業服務費 | 68 | 68 | 0 | |
| 69 | | 講課鐘點、稿費、出席審查及查詢費 | 0 | 0 | 0 | |
| 17 | 30 | 委託檢驗(定)試驗認證費 | 30 | 30 | 0 | |
| 18 | 18 | 其他專業服務費 | 38 | 38 | 0 | |
| 72 | 72 | 公共關係費 | 72 | 72 | 0 | |
| 72 | 72 | 公共關係費 | 72 | 72 | 0 | |
| 181 | 350 | 材料及用品費 | 350 | 350 | 0 | |
| 181 | 350 | 用品消耗 | 350 | 350 | 0 | |
| 82 | 234 | 辦公(事務)用品 | 234 | 234 | 0 | |
| | 17 | 報章雜誌 | 17 | 17 | 0 | |
| 48 | 8 | 農業與園藝用品及環境美化費 | 8 | 8 | 0 | |
| 3 | 3 | 醫療用品(非醫療院所使用) | 3 | 3 | 0 | |
| 48 | 88 | 其他用品消耗 | 88 | 88 | 0 | |
| 820 | 520 | 租金、償債、利息及相關手續費 | 520 | 520 | 0 | |
| 678 | 400 | 交通及運輸設備租金 | 400 | 400 | 0 | |
| 678 | 400 | 車租 | 400 | 400 | 0 | |
| 142 | 120 | 雜項設備租金 | 120 | 120 | 0 | |

新北市立坪林實驗國民中學
新北市地方教育發展基金
各項費用彙計表
中華民國114年度

單位：新臺幣千元

| 前年度 決算數 | 上年度 預算數 | 科目 | 本年度預算數 | | | |
|------------|------------|----------------------------------|--------|--------|---------|--|
| | | | 合計 | 國民教育計畫 | 建築及設備計畫 | |
| 142 | 120 | 雜項設備租金 | 120 | 120 | 0 | |
| 482 | 610 | 購建固定資產、無形資產、非理財目的之長期投資及營舍與設施工程支出 | 600 | 0 | 600 | |
| 482 | 610 | 購建固定資產 | 600 | 0 | 600 | |
| 347 | | 擴充改良房屋建築及設備 | 0 | 0 | 0 | |
| | 210 | 購置機械及設備 | 200 | 0 | 200 | |
| 12 | | 購置交通及運輸設備 | 0 | 0 | 0 | |
| 124 | 400 | 購置雜項設備 | 400 | 0 | 400 | |
| 89 | 201 | 會費、捐助、補助、分攤、照護、救濟與交流活動費 | 190 | 190 | 0 | |
| 1 | 9 | 會費 | 9 | 9 | 0 | |
| | 8 | 學術團體會費 | 8 | 8 | 0 | |
| 1 | 1 | 職業團體會費 | 1 | 1 | 0 | |
| 82 | 170 | 捐助、補助與獎助 | 159 | 159 | 0 | |
| 55 | 141 | 獎助學員生給與 | 128 | 128 | 0 | |
| 28 | 29 | 其他捐助、補助與獎助 | 31 | 31 | 0 | |
| 6 | 12 | 補貼、獎勵、慰問、照護與救濟 | 12 | 12 | 0 | |
| | 6 | 獎勵費用 | 6 | 6 | 0 | |
| 6 | 6 | 慰問、照護及濟助金 | 6 | 6 | 0 | |
| | 10 | 競賽及交流活動費 | 10 | 10 | 0 | |
| | 10 | 技能競賽 | 10 | 10 | 0 | |
| 36,633 | 33,645 | 合計 | 33,005 | 32,405 | 600 | |

新北市立坪林實驗國民中學
 新北市地方教育發展基金
預計平衡表
 中華民國114年12月31日

單位：新臺幣千元

| 112年12月31日 實 際 數 | 科 目 | 114年12月31日 預 計 數 | 113年12月31日 預 計 數 | 比較增減 |
|---------------------|-----------------------|---------------------|---------------------|------|
| 14,407 | 資 產 合 計 | 13,007 | 13,707 | -700 |
| 14,407 | 資 產 | 13,007 | 13,707 | -700 |
| 14,399 | 流動資產 | 12,999 | 13,699 | -700 |
| 14,399 | 現金 | 12,999 | 13,699 | -700 |
| 14,399 | 銀行存款 | 12,999 | 13,699 | -700 |
| 0 | 預付款項 | 0 | 0 | 0 |
| 0 | 預付費用 | 0 | 0 | 0 |
| 0 | 投資、長期應收款 項、貸墊款及準備金 | 0 | 0 | 0 |
| 0 | 準備金 | 0 | 0 | 0 |
| 0 | 退休及離職準備 金 | 0 | 0 | 0 |
| 8 | 其他資產 | 8 | 8 | 0 |
| 8 | 什項資產 | 8 | 8 | 0 |
| 8 | 暫付及待結轉帳 項 | 8 | 8 | 0 |
| 181,880 | 代管資產 | 181,880 | 181,880 | 0 |
| -181,880 | 應付代管資產 | -181,880 | -181,880 | 0 |
| 9,884 | 負 債 | 9,884 | 9,884 | 0 |
| 9,798 | 流動負債 | 9,798 | 9,798 | 0 |
| 9,798 | 應付款項 | 9,798 | 9,798 | 0 |
| 9,798 | 應付代收款 | 9,798 | 9,798 | 0 |
| 0 | 應付費用 | 0 | 0 | 0 |
| 0 | 應付工程款 | 0 | 0 | 0 |
| 85 | 其他負債 | 85 | 85 | 0 |
| 85 | 什項負債 | 85 | 85 | 0 |
| 85 | 存入保證金 | 85 | 85 | 0 |
| 0 | 應付退休及離職 金 | 0 | 0 | 0 |
| 0 | 暫收及待結轉帳 項 | 0 | 0 | 0 |
| 4,523 | 基金餘額 | 3,123 | 3,823 | -700 |
| 4,523 | 基金餘額 | 3,123 | 3,823 | -700 |
| 4,523 | 基金餘額 | 3,123 | 3,823 | -700 |
| 4,523 | 累積餘額 | 3,123 | 3,823 | -700 |
| 14,407 | 負債及基金餘額合計 | 13,007 | 13,707 | -700 |

信託代理與保證資產
保證品

0 信託代理與保證負債
0 應付保證品

0
0

新北市立坪林實驗國民中學

新北市地方教育發展基金

資本資產明細表

中華民國114年度

單位：新臺幣千元

| 項 目 | 取得成本 (期初餘額) | 以前年度 累計折舊/ 長期投資 評價 | 本 年 度 變 動 | | | | 本年度累 計折舊/長 期投資評 價變動數 | 期末餘額 | |
|------------|----------------|-----------------------------|-----------|-----|-----|------|-------------------------------|-------|--------------|
| | | | 增 加 | | 減 少 | | | | 主要增減 原因說明 |
| | | | 金 額 | 類 型 | 金 額 | 類 型 | | | |
| 非理財目的之長期投資 | | | | | | | | | |
| 土地 | | | | | | | | | |
| 土地改良物 | 4,214 | 4,172 | | | | | | 42 | |
| 房屋及建築 | 2,049 | 1,991 | | | | | 9 | 49 | |
| 機械及設備 | 8,215 | 5,254 | 200 | (1) | | | 1,380 | 1,781 | |
| 交通及運輸設備 | 1,102 | 682 | | | | | 105 | 315 | |
| 雜項設備 | 10,395 | 6,789 | 400 | (1) | | | 728 | 3,278 | |
| 購建中固定資產 | | | | | | | | | |
| 租賃資產 | | | | | | | | | |
| 租賃權益改良 | | | | | | | | | |
| 電腦軟體 | 46 | | | | 19 | (11) | | 27 | |
| 權利 | | | | | | | | | |
| 發展中之無形資產 | | | | | | | | | |
| 其他無形資產 | | | | | | | | | |
| 遞耗資產 | | | | | | | | | |
| 其他 | | | | | | | | | |
| 合計 | 26,020 | 18,888 | 600 | | 19 | | 2,222 | 5,491 | |

註：