

中華民國115年度

新 北 市 總 預 算 案

新北市政府教育局主管

新北市地方教育發展基金  
新北市立坪林實驗國民中學

附屬單位預算之分預算  
(非營業部分)

新北市立坪林實驗國民中學編



新北市立坪林實驗國民中學  
新北市地方教育發展基金  
目 次  
中 華 民 國 115年度

一、業務計畫及預算說明.....	第	1	-	4	頁
二、預算主要表					
1、基金來源、用途及餘絀預計表.....	第	5	-	5	頁
2、基金來源、用途及餘絀預計表說明.....	第	6	-	6	頁
3、現金流量預計表.....	第	7	-	7	頁
三、預算明細表					
1、基金來源明細表.....	第	8	-	8	頁
2、基金用途明細表.....	第	9	-	11	頁
四、預算附表					
單位(或計畫)成本分析表.....	第	12	-	12	頁
五、預算參考表					
1、5年來主要業務計畫分析表.....	第	13	-	13	頁
2、員工人數彙計表.....	第	14	-	14	頁
3、用人費用彙計表-依人員別.....	第	16	-	17	頁
4、用人費用彙計表-依用途別.....	第	18	-	19	頁
5、各項費用彙計表.....	第	20	-	22	頁
六、附 錄					
1、預計平衡表.....	第	23	-	23	頁
2、資本資產明細表.....	第	24	-	24	頁



# 新北市立坪林實驗國民中學

## 新北市地方教育發展基金

### 業務計畫及預算說明

中華民國 115 年度

#### 壹、基金概況

##### 一、設立宗旨及願景

- (一)本校依據「國民教育法」之規定辦理，以養成德、智、體、群、美五育均衡發展之健全國民為宗旨。
- (二)本校自 99 年度起依教育經費編列與管理法第 13 條規定設置「新北市地方教育發展基金」，以促進教育健全發展，提昇教育經費運用績效。

##### 二、施政重點

- (一)培育五育兼備，多元性向發展之健全國民。
- (二)加強生活教育，引導人生正確價值方向和行為態度。
- (三)陶冶並平衡身心發展，促進並調和群己關係。

##### 三、組織概況

本校設置校長 1 人，綜理全校校務，下設教務處、學輔處、總務處、教研處、附設幼兒園等單位，員額編制教師 23 人、教保員 2 人、職員 2 人、工友 1 人、廚工 1 人，共計 30 人。

##### 四、基金歸類及屬性

本基金係預算法第 4 條第 1 項第 2 款所定，特定收入來源，供特殊用途之特別收入基金，並編製附屬單位預算。

#### 貳、業務計畫

單位：新臺幣千元

## 一、基金來源

來源別	本年度預算數	實施內容
財產收入	1	利息收入 1 千元。
政府撥入收入	32,779	公庫撥款收入 3,277 萬 9 千元。
規費收入	100	使用規費收入 10 萬元。
教學收入	316	學雜費收入 31 萬 6 千元。

## 二、基金用途

業務計畫	本年度預算數	實施內容
國民教育業務計畫	33,296	本年度預算編列 3,329 萬 6 千元，計有普通班 6 班、特教班 0.67 班、附設幼兒園 2 班，合計 8.67 班，學生人數 191 人。本計畫擬新購各科教學設備，充實各科教材，以提高教學效能，革新教學方法；辦理場地開放、藝文競賽、數位教學、科學推廣、學生輔導等項目，以期透過各項活動，強健學生身心體魄，增進學生生活智慧；配合校務推動行政處室支援工作，進而增進運作效能。
建築及設備業務計畫	500	本年度預算編列 50 萬元，計有其他設備 50 萬元，辦理充實教學及行政等設備。

## 參、預算概要

### 一、基金來源及用途之預計

(一)本年度基金來源 3,319 萬 6 千元，較上年度預算數 3,230 萬 5 千元，增加 89 萬 1 千元，約 2.76%，主要係公庫撥款收入增加所致。

(二)本年度基金用途 3,379 萬 6 千元，較上年度預算數 3,300 萬 5 千元，增加 79 萬 1 千元，約 2.40%，主要係用人費用增加所致。

## 二、基金餘絀之預計

本年度基金來源及用途相抵後，差短為 60 萬元，較上年度預算數 70 萬元，減少 10 萬元，約 14.29%，將移用以前基金餘額 60 萬元支應。

三、補辦預算事項：無。

## 肆、以前年度計畫實施成果概述

一、前(113)年度計畫實施成果概述：基金來源決算數 3,782 萬 3,235 元，基金用途決算數 3,771 萬 4,011 元，賸餘數 10 萬 9,224 元。

二、上年度已過期間(114 年 1 月 1 日至 6 月 30 日止)計畫實施成果概述：

(一)基金來源部分：財產收入 586 元、政府撥入收入 2,605 萬 4,399 元、規費收入 3 萬 4,850 元、教學收入 15 萬 100 元、其他收入 7,364 元。

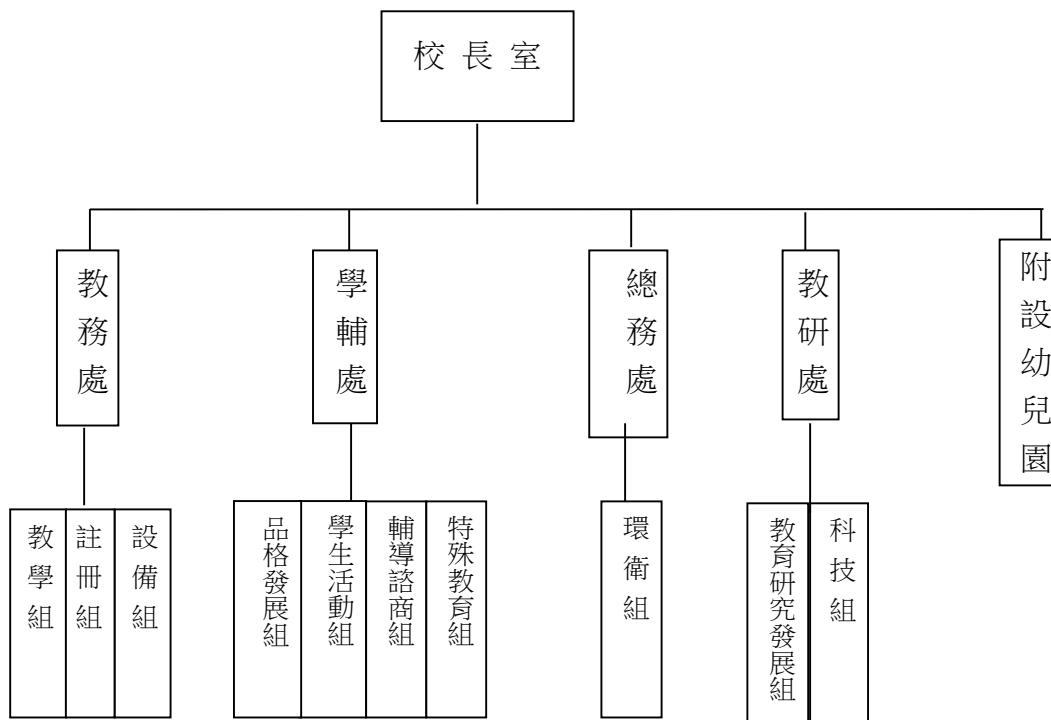
(二)基金用途部分：國民教育業務計畫 2,062 萬 7,563 元、建築及設備業務計畫 3 萬 8,610 元。

(三)總計 114 年上半年賸餘數 558 萬 1,126 元。

伍、組織系統圖

新北市立坪林實驗國民中學

組織系統圖



教育人員				公務人員											技工工友				編制員額總計		
總班級數	總教師人數	校長	教保員	專任運動教練	組長	幹事	護理師或護士	營養師	主任(人)	助理員(人)	人事管理員	主任(會)	佐理員(會)	會計員	留用人員	合計	技工	工友		廚工	合計
8.67	23	1	2	0	0	1	1	0	0	0	0	0	0	0	0	2	0	1	1	2	30

新北市立坪林實驗國民中學  
 新北市地方教育發展基金  
**基金來源、用途及餘絀預計表**  
 中華民國115年度

單位：新臺幣千元

前年度決算數	項 目	本年度預算數	上年度預算數	比較增減(-)
37,823	基金來源	33,196	32,305	891
135	勞務收入	0	0	0
135	服務收入	0	0	0
1	財產收入	1	0	1
1	利息收入	1	0	1
37,256	政府撥入收入	32,779	31,889	890
37,256	公庫撥款收入	32,779	31,889	890
0	規費收入	100	100	0
0	使用規費收入	100	100	0
338	教學收入	316	316	0
338	學雜費收入	316	316	0
94	其他收入	0	0	0
94	雜項收入	0	0	0
37,714	基金用途	33,796	33,005	791
37,493	國民教育計畫	33,296	32,405	891
37,493	國民中學教育	33,296	32,405	891
221	建築及設備計畫	500	600	-100
221	其他設備	500	600	-100
109	本期賸餘 (短絀-)	-600	-700	100
4,523	期初基金餘額	3,933	3,823	109
0	解繳公庫	0	0	0
4,633	期末基金餘額	3,333	3,123	209

備註：

新北市立坪林實驗國民中學  
新北市地方教育發展基金  
基金來源、用途及餘絀預計表說明  
中華民國 115 年度

壹、基金來源：

- 一、財產收入：本年度預算數為 1 千元，主要為專戶利息收入 1 千元。
- 二、政府撥入收入：本年度預算數為 3,277 萬 9 千元，主要為市庫撥款收入挹注 3,277 萬 9 千元。
- 三、規費收入：本年度預算數為 10 萬元，主要為場地租借 10 萬元。
- 四、教學收入：本年度預算數為 31 萬 6 千元，主要為幼兒園學生活動費 3 萬 6 千元、幼兒園學費收入 28 萬元。

貳、基金用途：

- 一、國民教育業務計畫：本年度預算數為 3,329 萬 6 千元，主要擬新購各科教學設備，充實各科教材，以提高教學效能，革新教學方法；辦理場地開放、藝文競賽、數位教學、科學推廣、學生輔導等項目，以期透過各項活動，強健學生身心體魄，增進學生生活智慧；配合校務推動行政處室支援工作，進而增進運作效能。
- 二、建築及設備業務計畫：本年度預算數為 50 萬元，包括其他設備 50 萬元，主要係辦理充實辦公及教學設備以改善教學環境，增進教學效能。

新北市立坪林實驗國民中學  
 新北市地方教育發展基金  
**現金流量預計表**  
 中華民國115年度

單位：新臺幣千元

項 目	預 算	數	說 明
業務活動之現金流量			
本期賸餘(短絀)		-600	
調整非現金項目		0	
流動資產淨減(淨增)		0	
流動負債淨增(淨減)		0	
業務活動之淨現金流入(流出)		-600	
其他活動之現金流量			
增加短期債務及其他負債		0	
增加其他負債		0	
增加其他資產		0	
增加其他資產		0	
其他活動之淨現金流入(流出)		0	
現金及約當現金之淨增(淨減)		-600	
期初現金及約當現金		14,944	
期末現金及約當現金		14,344	

註：

新北市立坪林實驗國民中學  
 新北市地方教育發展基金  
**基金來源明細表**  
 中華民國 115 年度

單位：新臺幣千元

科目及業務項目	單位	預 算 數			說 明
		數量 (業務量)	利(費)率	金 額	
財產收入				1	
利息收入	年	1	1,000	1	利息收入
政府撥入收入				32,779	
公庫撥款收入	年	1	32,779,000	32,779	市庫撥款收入
規費收入				100	
使用規費收入	年	1	100,000	100	場地租借(收支併列)
教學收入				316	
學雜費收入	期	2	18,000	36	學生活動費(收支併列)-幼兒園
學雜費收入	期	2	140,000	280	學費-幼兒園
總 計：				33,196	

新北市立坪林實驗國民中學  
 新北市地方教育發展基金  
**基金用途明細表**  
 中華民國115年度

單位：新臺幣千元

前年度 決算數	業務計畫及 用途別科目	本年度 預算數	上年度 預算數	計畫內容說明
37,493	53 國民教育計畫	33,296	32,405	
37,493	531 國民中學教育	33,296	32,405	
34,006	1 用人費用	29,139	28,405	
22,202	11 正式員額薪資	19,901	19,501	
18,564	113 職員薪金	19,461	19,111	教職員薪資
3,213		0	0	
425	114 工員工資	440	390	工友薪資
1,446	12 聘僱及兼職人員薪資	0	0	
737	124 兼職人員酬金	0	0	
709		0	0	
368	13 加(夜)班費	368	347	
368	134 未休假加班費	368	347	未休假加班費
4,172	15 獎金	3,320	3,320	
1,501	151 考績獎金	1,370	1,370	教職員工考績獎金
2,407	152 年終獎金	0	0	
263		0	0	
0		1,950	1,950	教職員工年終獎金
3,023	16 退休及卹償金	2,561	2,668	
445	161 職員退休及離職金	0	0	
0		0	0	
0		1,502	1,564	教職員退撫基金提撥
2,577		1,059	1,104	教職員退休金、撫慰金、獎勵金
2,795	18 福利費	2,989	2,569	
84	181 分擔員工保險費	0	0	
2,445		2,400	2,000	教職員工公保、勞保、健保
5	183 傷病醫藥費	40	40	教職員健康檢查費
255	18Y 其他福利費	223	223	教職員休假補助費(逾10日)
7		70	50	公教人員各項補助(婚喪及生育補助、子女教育補助相關費用)
0		256	256	教職員休假補助費(10日內)
2,670	2 服務費用	3,109	2,940	
478	21 水電費	535	535	
80	212 工作場所電費	0	0	
0		100	100	場地租借(收支併列)-學校電費
346		335	335	電費
51	214 工作場所水費	100	100	水費
63	22 郵電費	137	137	
9	221 郵費	55	55	郵資
54	222 電話費	82	82	電話費
19	23 旅運費	0	0	
19	231 國內旅費	0	0	
0	24 印刷裝訂與廣告費	30	30	
0	241 印刷及裝訂費	30	30	各項資料印刷及裝訂費

新北市立坪林實驗國民中學  
 新北市地方教育發展基金  
**基金用途明細表**  
 中華民國115年度

單位：新臺幣千元

前年度 決算數	業務計畫及 用途別科目	本年度 預算數	上年度 預算數	計畫內容說明
41825	<b>修理保養及保固費</b>	610	610	
25252	一般房屋修護費	180	180	辦公房屋建物修繕
0254	其他建築修護費	170	170	其他建築修繕
15255	機械及設備修護費	15	15	電腦設備及維護管理費
154		145	145	各項機械及設備修繕
204257	雜項設備修護費	21	21	飲水設備維護費
20		20	20	校園AED維護費
0		59	59	雜項設備修護費
1,54427	<b>一般服務費</b>	1,657	1,488	
5279	外包費	0	0	
60		60	60	校園保全服務費
1,28427D	計時與計件人員酬金	1,005	890	校園門禁安全維護費-僱用專人 值勤2人薪資、保險、年終工作 獎金、退職準備金及健康檢查 費
1080		0	0	
		502	445	幼兒園廚工經費-1人薪資、保 險、年終工作獎金、退職準備 金及健康檢查費
8727F	體育活動費	90	93	教職員工文康活動費
7628	<b>專業服務費</b>	68	68	
58285	講課鐘點、稿費、出席 審查及查詢費	0	0	
0287	委託檢驗(定)試驗認證 費	30	30	公安檢查及維修費
1828Y	其他專業服務費	18	18	校園環境維護費用
0		20	20	飲水機水質檢測費用
7229	<b>公共關係費</b>	72	72	
72291	公共關係費	72	72	首長特別費(6,000元*12月)
1423	<b>材料及用品費</b>	344	350	
14232	<b>用品消耗</b>	344	350	
29321	辦公(事務)用品	234	234	辦公(事務)用之消耗及非消耗 品
0322	報章雜誌	14	17	辦公費-訂閱圖書、報紙及雜誌 費用
31323	農業與園藝用品及環境 美化費	8	8	校園綠美化及環境清潔衛生用 品
3328	醫療用品(非醫療院所 使用)	3	3	健康中心衛生保健費
4232Y	其他用品消耗	6	6	推動學校健康促進政策經費
37		36	36	學生活動費(收支併列)-幼兒園 活動各項經費
0		4	5	特教班教材編輯費
0		4	5	特教班常年事務費

新北市立坪林實驗國民中學  
 新北市地方教育發展基金  
**基金用途明細表**  
 中華民國115年度

單位：新臺幣千元

前年度 決算數	業務計畫及 用途別科目	本年度 預算數	上年度 預算數	計畫內容說明
032Y	其他用品消耗	18	19	運動會相關經費
0		17	17	社團活動經費
5554	<b>租金、償債、利息及相關 手續費</b>	520	520	
40044	交通及運輸設備租金	400	400	
400442	車租	400	400	偏遠交通不便地區交通車租賃 費
15545	雜項設備租金	120	120	
155451	雜項設備租金	120	120	辦公費-影印機租金
1207	<b>會費、捐助、補助、分 攤、照護、救濟與交流活 動費</b>	184	190	
171	會費	9	9	
0712	學術團體會費	8	8	童軍、體育相關團體會費
1713	職業團體會費	1	1	護理師護士公會會費
10072	<b>捐助、補助與獎助</b>	153	159	
73726	獎助學員生給與	50	50	國中原住民學生獎學金
0		18	18	優秀學生獎勵金
0		54	60	低收入戶、中低收入戶、身心 障礙及家庭突遭變故學生午餐 補助
2772Y	其他捐助、補助與獎助	3	3	幼兒園兒童節禮物
0		28	28	教師節紀念品
1974	<b>補貼、獎勵、慰問、照 護與救濟</b>	12	12	
6743	獎勵費用	6	6	資深優良教師獎勵金
7		0	0	
6744	慰問、照護及濟助金	6	6	退休(職)人員三節慰問金
075	<b>競賽及交流活動費</b>	10	10	
0751	技能競賽	10	10	參加各項競賽相關費用
2215M	<b>建築及設備計畫</b>	500	600	
2215M4	其他設備	500	600	
2215	購建固定資產、無形資 產、非理財目的之長期投 資及營舍與設施工程支出	500	600	
22151	購建固定資產	500	600	
10514	購置機械及設備	0	0	
0		100	200	充實各項教學及辦公設備
32		0	0	
68516	購置雜項設備	15	10	充實學校館藏圖書
111		300	300	充實各項教學及辦公設備
0		85	90	購置雜項設備
37,714	總 計	33,796	33,005	

新北市立坪林實驗國民中學  
 新北市地方教育發展基金  
**單位（或計畫）成本分析表**  
 中華民國 115 年度

單位：新臺幣千元

計 畫 別	單位	單位成本 (元)或 平均利 (費)率	數量	預 算 數	說 明
國民教育計畫				33,296	
國民中學教育				33,296	
建築及設備計畫				500	
其他設備				500	
合 計				33,796	

新北市立坪林實驗國民中學  
 新北市地方教育發展基金  
 5年來主要業務計畫分析表

中華民國 115 年度

單位：新臺幣千元

年度及項目	單位	數量	單位成本(元)或平均利(費)率	預(決)算數	說明
本年度預算數				33,796	
國民教育計畫				33,296	
建築及設備計畫				500	
上年度預算數				33,005	
國民教育計畫				32,405	
建築及設備計畫				600	
前年度決算數				37,714	
國民教育計畫				37,493	
建築及設備計畫				221	
112年度決算數				36,633	
國民教育計畫				36,150	
建築及設備計畫				482	
111年度決算數				33,894	
國民教育計畫				33,571	
建築及設備計畫				323	



本頁空白

新北市立坪林  
 新北市地方  
**用人費用**  
 中華民國

科 目	正式員 額薪資	聘僱人 員薪資	加(夜) 班費	津 貼	獎 金			退休及
					年終獎金	考績獎金	其他	退休金
總 計	19,901		368		1,950	1,370		2,561
國民教育計畫	19,901		368		1,950	1,370		2,561
正式人員	19,901		368		1,950	1,370		1,502
其他人員								1,059

1.「計時與計件人員酬金」：僱用專人值勤1,005千元、幼兒園廚工502千元。

2.考績獎金：依公務人員考績法第7、8、12條暨公立高級中等以下學校教師成績考核辦法第4條等規定，預算人數29人，預算金額為1,370千元。年終獎金：依據行政院各年度訂定之軍公教人員年終工作獎金發給注意事項，預算人數30人，預算金額為1,950千元。

實驗國民中學  
教育發展基金  
彙計表  
115年度

單位：新臺幣千元

卹償金	資遣費	福 利 費				提繳費	合 計	兼任人員 用人費用	總 計
		分擔保 險費	傷病醫 藥費	提撥福 利金	其他				
		2,400	40		549		29,139		29,139
		2,400	40		549		29,139		29,139
		2,400	40		549		28,080		28,080
							1,059		1,059

新北市立坪林  
 新北市地方  
 用人費用  
 中華民國

科 目	正式員 額薪資	聘僱人 員薪資	加(夜) 班費	津 貼	獎 金			退休及
					年終獎金	考績獎金	其他	退休金
總 計	19,901		368		1,950	1,370		2,561
國民教育計畫	19,901		368		1,950	1,370		2,561
職員薪金	19,461							
工員工資	440							
未休假加班費			368					
考績獎金						1,370		
年終獎金					1,950			
職員退休及離職金								2,561
分擔員工保險費								
傷病醫藥費								
其他福利費								

- 1.「計時與計件人員酬金」：僱用專人值勤1,005千元、幼兒園廚工502千元。
- 2.考績獎金：依公務人員考績法第7、8、12條暨公立高級中等以下學校教師成績考核辦法第4條等規定，預算人數29人，預算金額為1,370千元。年終獎金：依據行政院各年度訂定之軍公教人員年終工作獎金發給注意事項，預算人數30人，預算金額為1,950千元。

實驗國民中學  
教育發展基金  
彙計表  
115年度

單位：新臺幣千元

卹償金	資遣費	福 利 費				提繳費	合 計	兼任人員 用人費用	總 計
		分擔保 險費	傷病醫 藥費	提撥福 利金	其他				
		2,400	40		549		29,139		29,139
		2,400	40		549		29,139		29,139
							19,461		19,461
							440		440
							368		368
							1,370		1,370
							1,950		1,950
							2,561		2,561
		2,400					2,400		2,400
			40				40		40
					549		549		549

新北市立坪林實驗國民中學  
新北市地方教育發展基金  
各項費用彙計表  
中華民國115年度

單位：新臺幣千元

前年度 決算數	上年度 預算數	科目	本年度預算數			
			合計	國民教育計畫	建築及設備計畫	
34,006	28,405	用人費用	29,139	29,139	0	
22,202	19,501	正式員額薪資	19,901	19,901	0	
21,777	19,111	職員薪金	19,461	19,461	0	
425	390	工員工資	440	440	0	
1,446		聘僱及兼職人員薪資	0	0	0	
1,446		兼職人員酬金	0	0	0	
368	347	加(夜)班費	368	368	0	
368	347	未休假加班費	368	368	0	
4,172	3,320	獎金	3,320	3,320	0	
1,501	1,370	考績獎金	1,370	1,370	0	
2,671	1,950	年終獎金	1,950	1,950	0	
3,023	2,668	退休及卹償金	2,561	2,561	0	
3,023	2,668	職員退休及離職金	2,561	2,561	0	
2,795	2,569	福利費	2,989	2,989	0	
2,529	2,000	分擔員工保險費	2,400	2,400	0	
5	40	傷病醫藥費	40	40	0	
261	529	其他福利費	549	549	0	
2,670	2,940	服務費用	3,109	3,109	0	
478	535	水電費	535	535	0	
426	435	工作場所電費	435	435	0	
51	100	工作場所水費	100	100	0	
63	137	郵電費	137	137	0	
9	55	郵費	55	55	0	
54	82	電話費	82	82	0	
19		旅運費	0	0	0	
19		國內旅費	0	0	0	
	30	印刷裝訂與廣告費	30	30	0	
	30	印刷及裝訂費	30	30	0	
418	610	修理保養及保固費	610	610	0	
25	180	一般房屋修護費	180	180	0	

新北市立坪林實驗國民中學  
新北市地方教育發展基金  
各項費用彙計表  
中華民國115年度

單位：新臺幣千元

前年度 決算數	上年度 預算數	科目	本年度預算數			
			合計	國民教育計畫	建築及設備計畫	
	170	其他建築修護費	170	170	0	
169	160	機械及設備修護費	160	160	0	
224	100	雜項設備修護費	100	100	0	
1,544	1,488	一般服務費	1,657	1,657	0	
65	60	外包費	60	60	0	
1,392	1,335	計時與計件人員酬金	1,507	1,507	0	
87	93	體育活動費	90	90	0	
76	68	專業服務費	68	68	0	
58		講課鐘點、稿費、出席審查及查詢費	0	0	0	
	30	委託檢驗(定)試驗認證費	30	30	0	
18	38	其他專業服務費	38	38	0	
72	72	公共關係費	72	72	0	
72	72	公共關係費	72	72	0	
142	350	材料及用品費	344	344	0	
142	350	用品消耗	344	344	0	
29	234	辦公(事務)用品	234	234	0	
	17	報章雜誌	14	14	0	
31	8	農業與園藝用品及環境美化費	8	8	0	
3	3	醫療用品(非醫療院所使用)	3	3	0	
79	88	其他用品消耗	85	85	0	
555	520	租金、償債、利息及相關手續費	520	520	0	
400	400	交通及運輸設備租金	400	400	0	
400	400	車租	400	400	0	
155	120	雜項設備租金	120	120	0	
155	120	雜項設備租金	120	120	0	

新北市立坪林實驗國民中學  
新北市地方教育發展基金  
各項費用彙計表  
中華民國115年度

單位：新臺幣千元

前年度 決算數	上年度 預算數	科目	本年度預算數			
			合計	國民教育計畫	建築及設備計畫	
221	600	購建固定資產、無形資產、非理財目的之長期投資及營舍與設施工程支出	500	0	500	
221	600	購建固定資產	500	0	500	
42	200	購置機械及設備	100	0	100	
179	400	購置雜項設備	400	0	400	
120	190	會費、捐助、補助、分攤、照護、救濟與交流活動費	184	184	0	
1	9	會費	9	9	0	
	8	學術團體會費	8	8	0	
1	1	職業團體會費	1	1	0	
100	159	捐助、補助與獎助	153	153	0	
73	128	獎助學員生給與	122	122	0	
27	31	其他捐助、補助與獎助	31	31	0	
19	12	補貼、獎勵、慰問、照護與救濟	12	12	0	
13	6	獎勵費用	6	6	0	
6	6	慰問、照護及濟助金	6	6	0	
	10	競賽及交流活動費	10	10	0	
	10	技能競賽	10	10	0	
37,714	33,005	合計	33,796	33,296	500	

新北市立坪林實驗國民中學  
 新北市地方教育發展基金  
**預計平衡表**  
 中華民國115年12月31日

單位：新臺幣千元

113年12月31日 實 際 數	科 目	115年12月31日 預 計 數	114年12月31日 預 計 數	比較增減
15,896	資 產 合 計	14,596	15,196	-600
15,896	資 產	14,596	15,196	-600
15,644	流動資產	14,344	14,944	-600
15,644	現金	14,344	14,944	-600
15,644	銀行存款	14,344	14,944	-600
0	應收款項	0	0	0
0	應收利息	0	0	0
0	預付款項	0	0	0
0	預付費用	0	0	0
0	投資、長期應收款 項、貸墊款及準備金	0	0	0
0	準備金	0	0	0
0	退休及離職準備 金	0	0	0
252	其他資產	252	252	0
252	什項資產	252	252	0
252	暫付及待結轉帳 項	252	252	0
183,253	代管資產	183,253	183,253	0
-183,253	應付代管資產	-183,253	-183,253	0
11,264	負 債	11,264	11,264	0
11,228	流動負債	11,228	11,228	0
11,228	應付款項	11,228	11,228	0
11,176	應付代收款	11,176	11,176	0
52	應付費用	52	52	0
0	應付工程款	0	0	0
35	其他負債	35	35	0
35	什項負債	35	35	0
35	存入保證金	35	35	0
0	應付退休及離職 金	0	0	0
0	暫收及待結轉帳 項	0	0	0
4,633	基金餘額	3,333	3,933	-600
4,633	基金餘額	3,333	3,933	-600
4,633	基金餘額	3,333	3,933	-600
4,633	累積餘額	3,333	3,933	-600
15,896	負債及基金餘額合計	14,596	15,196	-600

信託代理與保證資產  
保證品

0 信託代理與保證負債  
0 應付保證品

0  
0

新北市立坪林實驗國民中學

新北市地方教育發展基金

資本資產明細表

中華民國115年度

單位：新臺幣千元

項 目	取得成本 (期初餘額)	以前年度 累計折舊/ 長期投資 評價	本 年 度 變 動					本年度累 計折舊/長 期投資評 價變動數	期末餘額
			增 加		減 少		主要增減 原因說明		
			金 額	類 型	金 額	類 型			
非理財目的之長期投資									
土地									
土地改良物	4,214	4,172						42	
房屋及建築	2,049	2,010					9	30	
機械及設備	9,124	6,566	100	(1)			1,358	1,300	
交通及運輸設備	1,017	848					131	38	
雜項設備	10,612	8,237	400	(1)			868	1,907	
購建中固定資產									
租賃資產									
租賃權益改良									
電腦軟體	33				19	(11)		14	
權利									
發展中之無形資產									
其他無形資產									
遞耗資產									
其他									
合計	27,048	21,832	500		19		2,366	3,331	

註：