

中華民國113年度

新 北 市 總 預 算

新北市政府教育局主管

新北市地方教育發展基金
新北市立坪林實驗國民中學

附屬單位預算之分預算
(非營業部分)

(法定版)

新北市立坪林實驗國民中學編

新北市立坪林實驗國民中學
新北市地方教育發展基金
目 次
中 華 民 國 113年度

一、業務計畫及預算說明.....	第	1	-	4	頁
二、預算主要表					
1、基金來源、用途及餘絀預計表.....	第	5	-	5	頁
2、基金來源、用途及餘絀預計表說明.....	第	6	-	6	頁
3、現金流量預計表.....	第	7	-	7	頁
三、預算明細表					
1、基金來源明細表.....	第	8	-	8	頁
2、基金用途明細表.....	第	9	-	12	頁
四、預算附表					
單位(或計畫)成本分析表.....	第	13	-	13	頁
五、預算參考表					
1、5年來主要業務計畫分析表.....	第	14	-	14	頁
2、員工人數彙計表.....	第	15	-	15	頁
3、用人費用彙計表-依人員別.....	第	16	-	17	頁
4、用人費用彙計表-依用途別.....	第	18	-	19	頁
5、各項費用彙計表.....	第	20	-	22	頁
六、附 錄					
1、預計平衡表.....	第	23	-	23	頁
2、資本資產明細表.....	第	24	-	24	頁

新 北 市 立 坪 林 實 驗 國 民 中 學

新 北 市 地 方 教 育 發 展 基 金

業務計畫及預算說明

中華民國 113 年度

壹、基金概況

一、設立宗旨及願景

- (一)本校依據「國民教育法」之規定辦理，以養成德、智、體、群、美五育均衡發展之健全國民為宗旨。
- (二)本校自 99 年度起依教育經費編列與管理法第 13 條規定設置「新北市地方教育發展基金」，以促進教育健全發展，提昇教育經費運用績效。

二、施政重點

- (一)培育五育兼備，多元性向發展之健全國民。
- (二)加強生活教育，引導人生正確價值方向和行為態度。
- (三)陶冶並平衡身心發展，促進並調和群己關係。

三、組織概況

本校設置校長 1 人，綜理全校校務，下設教務處、學輔處、總務處、教研處、附設幼兒園等單位，員額編制教師 24 人、教保員 2 人、職員 2 人、工友 1 人，共計 30 人。

四、基金歸類及屬性

本基金係預算法第 4 條第 1 項第 2 款所定，特定收入來源，供特殊用途之特別收入基金，並編製附屬單位預算。

貳、業務計畫

單位：新臺幣千元

一、基金來源

來源別	本年度預算數	實施內容
勞務收入	120	服務收入 12 萬元。
財產收入	1	利息收入 1 千元。
政府撥入收入	32,508	公庫撥款收入 3,250 萬 8 千元。
教學收入	316	學雜費收入 31 萬 6 千元。

二、基金用途

業務計畫	本年度預算數	實施內容
國民教育業務計畫	33,035	本年度預算編列 3,303 萬 5 千元，計有普通班 6 班、特教班 1 班、附設幼兒園 2 班，合計 9 班，學生人數 153 人。本計畫擬新購各科教學設備，充實各科教材，以提高教學效能，革新教學方法；辦理場地開放、藝文競賽、數位教學、科學推廣、學生輔導等項目，以期透過各項活動，強健學生身心體魄，增進學生生活智慧；配合校務推動行政處室支援工作，進而增進運作效能。
建築及設備業務計畫	610	本年度預算編列 61 萬元，計有其他設備 61 萬元，辦理充實教學及行政等設備。

參、預算概要

一、基金來源及用途之預計

(一)本年度基金來源 3,294 萬 5 千元，較上年度預算數 3,292 萬 9 千元，增加 1 萬 6 千元，約 0.05%，主要係公庫撥款收入增加所致。

(二)本年度基金用途 3,364 萬 5 千元，較上年度預算數 3,352 萬 9 千元，增加 11 萬 6 千元，約 0.35%，主要係其他設備增加所致。

二、基金餘絀之預計

本年度基金來源及用途相抵後，差短為 70 萬元，較上年度預算數 60 萬元，增加 10 萬元，約 16.67%，將移用以前基金餘額 70 萬元支應。

三、補辦預算事項：無。

肆、以前年度計畫實施成果概述

一、前（111）年度計畫實施成果概述：基金來源決算數 3,424 萬 6,399 元，基金用途決算數 3,389 萬 3,725 元，賸餘數 35 萬 2,674 元。

二、上年度已過期間（112 年 1 月 1 日至 6 月 30 日止）計畫實施成果概述：

(一)基金來源部分：勞務收入 7 萬 1,413 元、財產收入 549 元、政府撥入收入 2,418 萬 6,868 元、教學收入 21 萬 3,300 元、其他收入 2 萬 5,291 元。

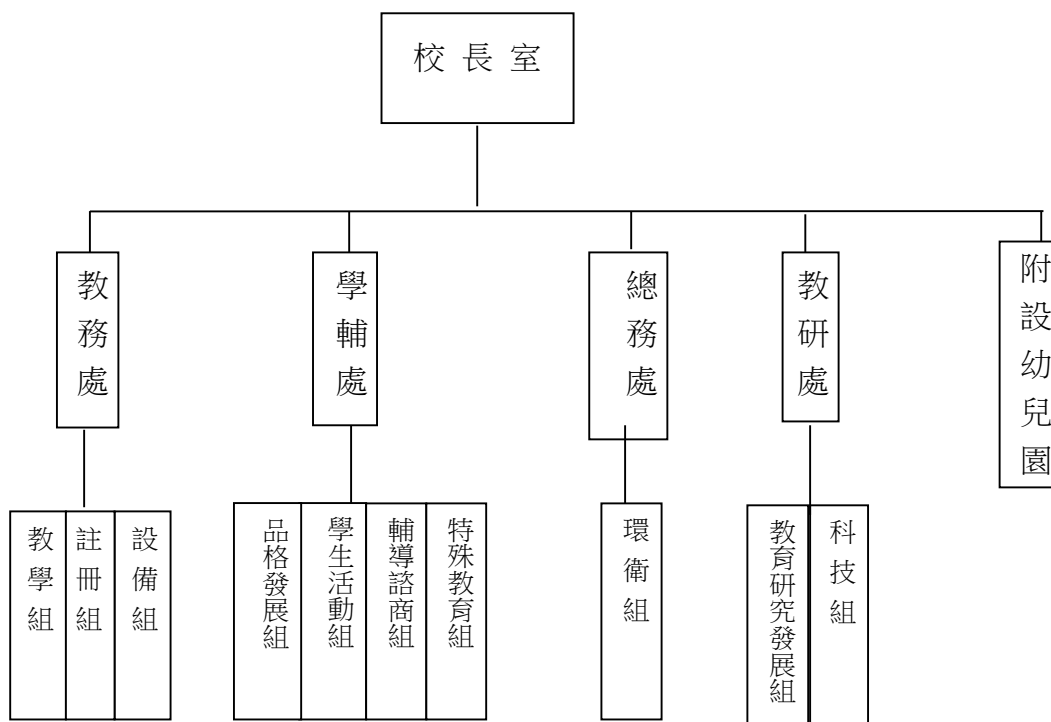
(二)基金用途部分：國民教育業務計畫 1,945 萬 9,008 元、建築及設備業務計畫 2 萬 3,987 元。

(三)總計 112 年上半年賸餘數 501 萬 4,426 元。

伍、組織系統圖

新北市立坪林實驗國民中學

組 織 系 統 圖



員額編制表																					
教育人員					公務人員												技工工友				編制員額總計
總班級數	總教師人數	校長	教保員	專任運動教練	組長	幹事	護理師或護士	營養師	主任(人)	助理員(人)	人事管理員	主任(會)	佐理員(會)	會計員	留用人員	合計	技工	工友	廚工	合計	
9	24	1	2	0	0	1	1	0	0	0	0	0	0	0	0	2	0	1	0	1	30

新北市立坪林實驗國民中學
 新北市地方教育發展基金
基金來源、用途及餘絀預計表
 中華民國113年度

單位：新臺幣千元

前年度決算數	項 目	本年度預算數	上年度預算數	比較增減(一)
34,246	基金來源	32,945	32,929	16
191	勞務收入	120	240	-120
191	服務收入	120	240	-120
39	財產收入	1	2	-1
38	權利金收入	0	0	0
1	利息收入	1	2	-1
33,575	政府撥入收入	32,508	32,371	137
33,575	公庫撥款收入	32,508	32,371	137
401	教學收入	316	316	0
401	學雜費收入	316	316	0
41	其他收入	0	0	0
41	雜項收入	0	0	0
33,894	基金用途	33,645	33,529	116
33,571	國民教育計畫	33,035	33,019	16
33,571	國民中學教育	33,035	33,019	16
323	建築及設備計畫	610	510	100
178	營建及修建工程	0	0	0
145	其他設備	610	510	100
353	本期賸餘（短絀－）	-700	-600	-100
4,774	期初基金餘額	4,527	4,474	53
0	解繳公庫	0	0	0
5,127	期末基金餘額	3,827	3,874	-47

備註：

新北市立坪林實驗國民中學
新北市地方教育發展基金
基金來源、用途及餘絀預計表說明
中華民國 113 年度

壹、基金來源：

- 一、勞務收入：本年度預算數為 12 萬元，主要為場地租借 12 萬元。
- 二、財產收入：本年度預算數為 1 千元，主要為專戶利息收入 1 千元。
- 三、政府撥入收入：本年度預算數為 3,250 萬 8 千元，主要為市庫撥款收入挹注 3,250 萬 8 千元。
- 四、教學收入：本年度預算數為 31 萬 6 千元，主要為幼兒園學生活動費 3 萬 6 千元、幼兒園學費收入 28 萬元。

貳、基金用途：

- 一、國民教育業務計畫：本年度預算數為 3,303 萬 5 千元，主要擬新購各科教學設備，充實各科教材，以提高教學效能，革新教學方法；辦理場地開放、藝文競賽、數位教學、科學推廣、學生輔導等項目，以期透過各項活動，強健學生身心體魄，增進學生生活智慧；配合校務推動行政處室支援工作，進而增進運作效能。
- 二、建築及設備業務計畫：本年度預算數為 61 萬元，包括其他設備 61 萬元，主要係充實辦公及教學等設備以改善教學環境，增進教學效能。

新北市立坪林實驗國民中學
 新北市地方教育發展基金
現金流量預計表
 中華民國113年度

單位：新臺幣千元

項 目	預 算 數	說 明
業務活動之現金流量		
本期賸餘(短絀)	-700	
調整非現金項目	0	
流動資產淨減(淨增)	0	
流動負債淨增(淨減)	0	
業務活動之淨現金流入(流出)	-700	
其他活動之現金流量		
增加短期債務及其他負債	0	
增加其他負債	0	
增加其他資產	0	
增加其他資產	0	
其他活動之淨現金流入(流出)	0	
現金及約當現金之淨增(淨減)	-700	
期初現金及約當現金	14,988	
期末現金及約當現金	14,288	

註：

新北市立坪林實驗國民中學
 新北市地方教育發展基金
基金來源明細表
 中 華 民 國 113年 度

單位：新臺幣千元

科目及業務項目	單 位	預 算 數			說 明
		數量 (業務量)	利(費)率	金 額	
勞務收入				120	
服務收入	年	1	120,000	120	場地租借(收支併列)
財產收入				1	
利息收入	年	1	1,000	1	專戶利息收入
政府撥入收入				32,508	
公庫撥款收入	年	1	32,508,000	32,508	市庫撥款收入
教學收入				316	
學雜費收入	期	2	18,000	36	學生活動費(收支併列)-幼兒園
學雜費收入	期	2	140,000	280	學費-幼兒園
總 計：				32,945	

新北市立坪林實驗國民中學
 新北市地方教育發展基金
基金用途明細表
 中華民國113年度

單位：新臺幣千元

前年度 決算數	業務計畫及 用途別科目	本年度 預算數	上年度 預算數	計畫內容說明
33,571	53 國民教育計畫	33,035	33,019	
33,571	531 國民中學教育	33,035	33,019	
31,183	1 用人費用	28,998	29,278	
20,067	11 正式員額薪資	20,183	21,009	
16,021	113 職員薪金	19,793	20,629	教職員薪資
3,647		0	0	
398	114 工員工資	390	380	工友薪資
2,215	12 聘僱及兼職人員薪資	0	311	
311	122 約僱職員薪金	0	311	
1,209	124 兼職人員酬金	0	0	
695		0	0	
395	13 加(夜)班費	368	443	
27	131 延長工時加班費	0	80	
368	134 未休假加班費	368	363	未休假加班費
3,342	15 獎金	3,320	3,100	
1,337	151 考績獎金	1,370	1,370	教職員工考績獎金
59	152 年終獎金	0	0	
1,946		1,950	1,691	教職員工年終獎金
0		0	39	
2,668	16 退休及卹償金	2,558	2,577	
2,199	161 職員退休及離職金	0	0	
25		0	0	
444		0	19	
0		976	976	教職員退休金、撫慰金、獎勵金
0		1,564	1,564	教職員退撫基金提撥
0	162 工員退休及離職金	18	18	工友退職準備金提撥
2,497	18 福利費	2,569	1,838	
2,210	181 分擔員工保險費	2,000	1,250	教職員工公保、勞保、健保
75		0	0	
0		0	42	
0	183 傷病醫藥費	40	44	教職員健康檢查費
205	18Y 其他福利費	0	16	
7		50	7	公教人員各項補助(婚喪及生育補助、子女教育補助相關費用)
0		223	223	教職員休假補助費(逾10日)
0		256	256	教職員休假補助費(10日內)
1,955	2 服務費用	2,966	2,414	
442	21 水電費	615	535	
62	212 工作場所電費	80	0	學校教室冷氣電費
345		315	315	電費
0		120	120	場地租借(收支併列)-學校電費
27	214 工作場所水費	100	100	水費
8		0	0	
88	22 郵電費	137	137	

新北市立坪林實驗國民中學
新北市地方教育發展基金
基金用途明細表
中華民國113年度

單位：新臺幣千元

前年度 決算數	業務計畫及 用途別科目	本年度 預算數	上年度 預算數	計畫內容說明
25221	郵費	55	55	郵資
63222	電話費	82	82	電話費
723	旅運費	0	0	
7231	國內旅費	0	0	
1424	印刷裝訂與廣告費	30	30	
14241	印刷及裝訂費	30	30	各項資料印刷及裝訂費
26325	修理保養及保固費	630	650	
0252	一般房屋修護費	200	200	辦公房屋建物修繕
0253	宿舍修護費	0	40	
0254	其他建築修護費	170	170	其他建築修繕
1		0	0	
106255	機械及設備修護費	145	155	各項機械及設備修繕
5		15	5	電腦設備及維護管理費
152257	雜項設備修護費	21	21	飲水設備維護費
0		59	59	雜項設備修護費
0		20	0	校園AED維護費
1,01927	一般服務費	1,434	942	
57279	外包費	60	60	校園保全服務費
5		0	0	
90427D	計時與計件人員酬金	856	818	校園門禁安全維護費-僱用專人 值勤2人薪資、保險、年終工作 獎金及退職準備金
0		428	0	幼兒園廚工經費-1人薪資、保 險、年終工作獎金及退職準備 金
5227F	體育活動費	90	64	教職員工文康活動費
5128	專業服務費	48	48	
26285	講課鐘點、稿費、出席 審查及查詢費	0	0	
19287	委託檢驗(定)試驗認證 費	0	0	
0		30	30	公安檢查及維修費
028Y	其他專業服務費	18	18	校園環境維護費用
6		0	0	
7229	公共關係費	72	72	
72291	公共關係費	72	72	應業務需要加強公共關係之費 用
2643	材料及用品費	350	321	
26432	用品消耗	350	321	
94321	辦公(事務)用品	234	234	辦公(事務)用之消耗及非消耗 品
1		0	0	
0322	報章雜誌	17	7	辦公費-訂閱圖書、報紙及雜誌 費用

新北市立坪林實驗國民中學
新北市地方教育發展基金
基金用途明細表
中華民國113年度

單位：新臺幣千元

前年度 決算數	業務計畫及 用途別科目	本年度 預算數	上年度 預算數	計畫內容說明
91323	農業與園藝用品及環境美化費	8	8	校園綠美化及環境清潔衛生用品
19328	醫療用品(非醫療院所使用)	0	0	
3		3	3	健康中心衛生保健費
532Y	其他用品消耗	6	6	推動學校健康促進政策經費
11		5	5	特教班教材編輯費
39		36	36	學生活動費(收支併列)-幼兒園活動各項經費
0		5	5	特教班常年事務費
0		17	17	社團活動經費
0		19	0	運動會相關經費
1134	租金、償債、利息及相關手續費	520	840	
044	交通及運輸設備租金	400	720	
0442	車租	400	720	偏遠交通不便地區交通車租賃費
11345	雜項設備租金	120	120	
113451	雜項設備租金	120	120	辦公費-影印機租金
567	會費、捐助、補助、分攤、照護、救濟與交流活動費	201	166	
171	會費	9	9	
1712	學術團體會費	8	8	童軍、體育相關團體會費
0713	職業團體會費	1	1	護理師護士公會會費
4972	捐助、補助與獎助	170	135	
24726	獎助學員生給與	50	50	國中原住民學生獎學金
0		18	18	優秀學生獎勵金
0		73	37	低收入戶、中低收入戶、身心障礙及家庭突遭變故學生午餐補助
172Y	其他捐助、補助與獎助	0	0	
24		26	27	教師節紀念品
0		3	3	幼兒園兒童節禮物
674	補貼、獎勵、慰問、照護與救濟	12	12	
0743	獎勵費用	6	6	資深優良教師獎勵金
6744	慰問、照護及濟助金	6	6	退休(職)人員三節慰問金
075	競賽及交流活動費	10	10	
0751	技能競賽	10	10	參加各項競賽相關費用
3235M	建築及設備計畫	610	510	
1785M2	營建及修建工程	0	0	

新北市立坪林實驗國民中學
 新北市地方教育發展基金
基金用途明細表
 中華民國113年度

單位：新臺幣千元

前年度 決算數	業務計畫及 用途別科目	本年度 預算數	上年度 預算數	計畫內容說明
1785	購建固定資產、無形資產、非理財目的之長期投資及營舍與設施工程支出	0	0	
17851	購建固定資產	0	0	
178513	擴充改良房屋建築及設備	0	0	
1455M4	其他設備	610	510	
1455	購建固定資產、無形資產、非理財目的之長期投資及營舍與設施工程支出	610	510	
14551	購建固定資產	610	510	
10514	購置機械及設備	10	10	電腦設備及維護管理費-充實或改善電腦或相關機械設施
13		200	200	充實各項教學及辦公設備
22516	購置雜項設備	300	200	充實各項教學及辦公設備
100		15	15	充實學校館藏圖書
0		85	85	購置雜項設備
33,894	總計	33,645	33,529	

新北市立坪林實驗國民中學
 新北市地方教育發展基金
 單位（或計畫）成本分析表
 中華民國 113 年度

單位：新臺幣千元

計 畫 別	單位	單位成本 (元)或 平 均 利 (費) 率	數量	預 算 數	說 明
國民教育計畫				33,035	
國民中學教育				33,035	
建築及設備計畫				610	
其他設備				610	
合 計				33,645	

新北市立坪林實驗國民中學
 新北市地方教育發展基金
 5 年來主要業務計畫分析表

中 華 民 國 113 年 度

單位：新臺幣千元

年 度 及 項 目	單位	數量	單位成 本(元)或平 均利(費)率	預（決）算 數	說 明
本年度預算數				33,645	
國民教育計畫				33,035	
建築及設備計畫				610	
上年度預算數				33,529	
國民教育計畫				33,019	
建築及設備計畫				510	
前年度決算數				33,894	
國民教育計畫				33,571	
建築及設備計畫				323	
110年度決算數				31,666	
國民教育計畫				31,510	
建築及設備計畫				156	
109年度決算數				28,725	
國民教育計畫				28,439	
建築及設備計畫				286	

新北市立坪林實驗國民中學
 新北市地方教育發展基金
員工人數彙計表
 中華民國 113 年度

單位:人

科 目	上年度最高可 進用員額數	本年度增減(-)數	本年度最高可 進用員額數	說 明
專任人員	32	-2	30	
職員	29	0	29	
約僱人員	1	-1	0	
工友	1	0	1	
廚工	1	-1	0	
總 計	32	-2	30	

註1：1.聘用及約僱人員係指基金按其法定組織編制，依「聘用人員聘用條例」及「行政院與所屬中央及地方各機關 約僱人員僱用辦法」規定聘用或約僱之人員，非依前開規定之聘僱人員，概不列入本表。
 2.其他兼任人員係指有關機關兼辦基金業務之現職人員，應說明領有兼職酬金之人數。

註2：僱用專人值勤2人、幼兒園廚工1人。

新北市立坪林
新北市地方
用人費用
中華民國

科 目	正式員 額薪資	聘僱人 員薪資	加(夜) 班費	津 貼	獎 金			退休及
					年終獎金	考績獎金	其他	退休金
總 計	20,183		368		1,950	1,370		2,558
國民教育計畫	20,183		368		1,950	1,370		2,558
正式人員	20,183		368		1,950	1,370		1,582
其他人員								976

1.「計時與計件人員酬金」：僱用專人值勤856千元、幼兒園廚工428千元。

2.考績獎金：依公務人員考績法第7、8、12條暨公立高級中等以下學校教師成績考核辦法第4條等規定，預算人數30人，預算金額為1,370千元。年終獎金：依據行政院各年度訂定之軍公教人員年終工作獎金發給注意事項，預算人數31人，預算金額為1,950千元。

實驗國民中學
教育發展基金
彙計表
113年度

單位：新臺幣千元

卹償金	資遣費	福 利 費				提繳費	合 計	兼任人員 用人費用	總 計
		分擔保 險費	傷病醫 藥費	提撥福 利金	其他				
		2,000	40		529		28,998		28,998
		2,000	40		529		28,998		28,998
		2,000	40		529		28,022		28,022
							976		976

新北市立坪林
新北市地方
用人費用
中華民國

科 目	正式員 額薪資	聘僱人 員薪資	加(夜) 班費	津 貼	獎 金			退休及
					年終獎金	考績獎金	其他	退休金
總 計	20,183		368		1,950	1,370		2,558
國民教育計畫	20,183		368		1,950	1,370		2,558
職員薪金	19,793							
工員工資	390							
未休假加班費			368					
考績獎金						1,370		
年終獎金					1,950			
職員退休及離職金								2,540
工員退休及離職金								18
分擔員工保險費								
傷病醫藥費								
其他福利費								

1.「計時與計件人員酬金」：僱用專人值勤856千元、幼兒園廚工428千元。

2.考績獎金：依公務人員考績法第7、8、12條暨公立高級中等以下學校教師成績考核辦法第4條等規定，預算人數30人，預算金額為1,370千元。年終獎金：依據行政院各年度訂定之軍公教人員年終工作獎金發給注意事項，預算人數31人，預算金額為1,950千元。

實驗國民中學
教育發展基金
彙計表
113年度

單位：新臺幣千元

卹償金	資遣費	福 利 費				提繳費	合 計	兼任人員 用人費用	總 計
		分擔保 險費	傷病醫 藥費	提撥福 利金	其他				
		2,000	40		529		28,998		28,998
		2,000	40		529		28,998		28,998
							19,793		19,793
							390		390
							368		368
							1,370		1,370
							1,950		1,950
							2,540		2,540
							18		18
		2,000					2,000		2,000
			40				40		40
					529		529		529

新北市立坪林實驗國民中學
 新北市地方教育發展基金
各項費用彙計表
 中華民國113年度

單位：新臺幣千元

前 年 度 決 算 數	上 年 度 預 算 數	科 目	本 年 度 預 算 數				
			合 計	國民教育計畫	建築及設備計畫		
31,183	29,278	用人費用	28,998	28,998	0		
20,067	21,009	正式員額薪資	20,183	20,183	0		
19,668	20,629	職員薪金	19,793	19,793	0		
398	380	工員工資	390	390	0		
2,215	311	聘僱及兼職人員薪資	0	0	0		
311	311	約僱職員薪金	0	0	0		
1,904		兼職人員酬金	0	0	0		
395	443	加（夜）班費	368	368	0		
27	80	延長工時加班費	0	0	0		
368	363	未休假加班費	368	368	0		
3,342	3,100	獎金	3,320	3,320	0		
1,337	1,370	考績獎金	1,370	1,370	0		
2,005	1,730	年終獎金	1,950	1,950	0		
2,668	2,577	退休及卹償金	2,558	2,558	0		
2,668	2,559	職員退休及離職金	2,540	2,540	0		
	18	工員退休及離職金	18	18	0		
2,497	1,838	福利費	2,569	2,569	0		
2,285	1,292	分擔員工保險費	2,000	2,000	0		
	44	傷病醫藥費	40	40	0		
212	502	其他福利費	529	529	0		
1,955	2,414	服務費用	2,966	2,966	0		
442	535	水電費	615	615	0		
407	435	工作場所電費	515	515	0		
35	100	工作場所水費	100	100	0		
88	137	郵電費	137	137	0		
25	55	郵費	55	55	0		
63	82	電話費	82	82	0		
7		旅運費	0	0	0		
7		國內旅費	0	0	0		
14	30	印刷裝訂與廣告費	30	30	0		

新北市立坪林實驗國民中學
 新北市地方教育發展基金
各項費用彙計表
 中華民國113年度

單位：新臺幣千元

前 年 度 決 算 數	上 年 度 預 算 數	科 目	本 年 度 預 算 數				
			合 計	國民教育計畫	建築及設備計畫		
14	30	印刷及裝訂費	30	30	0		
263	650	修理保養及保固費	630	630	0		
	200	一般房屋修護費	200	200	0		
	40	宿舍修護費	0	0	0		
1	170	其他建築修護費	170	170	0		
111	160	機械及設備修護費	160	160	0		
152	80	雜項設備修護費	100	100	0		
1,019	942	一般服務費	1,434	1,434	0		
63	60	外包費	60	60	0		
904	818	計時與計件人員酬金	1,284	1,284	0		
52	64	體育活動費	90	90	0		
51	48	專業服務費	48	48	0		
26		講課鐘點、稿費、出席審查及查詢費	0	0	0		
19	30	委託檢驗(定)試驗認證費	30	30	0		
6	18	其他專業服務費	18	18	0		
72	72	公共關係費	72	72	0		
72	72	公共關係費	72	72	0		
264	321	材料及用品費	350	350	0		
264	321	用品消耗	350	350	0		
95	234	辦公（事務）用品	234	234	0		
	7	報章雜誌	17	17	0		
91	8	農業與園藝用品及環境美化費	8	8	0		
22	3	醫療用品(非醫療院所使用)	3	3	0		
55	69	其他用品消耗	88	88	0		
113	840	租金、償債、利息及相關手續費	520	520	0		
	720	交通及運輸設備租金	400	400	0		

新北市立坪林實驗國民中學
 新北市地方教育發展基金
各項費用彙計表
 中華民國113年度

單位：新臺幣千元

前 年 度 決 算 數	上 年 度 預 算 數	科 目	本 年 度 預 算 數				
			合 計	國民教育計畫	建築及設備計畫		
	720	車租	400	400	0		
113	120	雜項設備租金	120	120	0		
113	120	雜項設備租金	120	120	0		
323	510	購建固定資產、無形資產、非理財目的之長期投資及營舍與設施工程支出	610	0	610		
323	510	購建固定資產	610	0	610		
178		擴充改良房屋建築及設備	0	0	0		
23	210	購置機械及設備	210	0	210		
122	300	購置雜項設備	400	0	400		
56	166	會費、捐助、補助、分攤、照護、救濟與交流活動費	201	201	0		
1	9	會費	9	9	0		
1	8	學術團體會費	8	8	0		
	1	職業團體會費	1	1	0		
49	135	捐助、補助與獎助	170	170	0		
24	105	獎助學員生給與	141	141	0		
26	30	其他捐助、補助與獎助	29	29	0		
6	12	補貼、獎勵、慰問、照護與救濟	12	12	0		
	6	獎勵費用	6	6	0		
6	6	慰問、照護及濟助金	6	6	0		
	10	競賽及交流活動費	10	10	0		
	10	技能競賽	10	10	0		
33,894	33,529	合 計	33,645	33,035	610		

新北市立坪林實驗國民中學
 新北市地方教育發展基金
預計平衡表
 中華民國113年12月31日

單位：新臺幣千元

111年12月31日 實 際 數	科 目	113年12月31日 預 計 數	112年12月31日 預 計 數	比較增減
15,606	資 產 合 計	14,306	15,006	-700
15,606	資 產	14,306	15,006	-700
15,588	流動資產	14,288	14,988	-700
15,588	現金	14,288	14,988	-700
15,588	銀行存款	14,288	14,988	-700
0	預付款項	0	0	0
0	預付費用	0	0	0
0	投資、長期應收款 項、貸墊款及準備金	0	0	0
0	準備金	0	0	0
0	退休及離職準備 金	0	0	0
18	其他資產	18	18	0
18	什項資產	18	18	0
18	暫付及待結轉帳 項	18	18	0
180,421	代管資產	180,421	180,421	0
-180,421	應付代管資產	-180,421	-180,421	0
10,479	負 債	10,479	10,479	0
10,153	流動負債	10,153	10,153	0
10,153	應付款項	10,153	10,153	0
10,153	應付代收款	10,153	10,153	0
0	應付費用	0	0	0
0	應付工程款	0	0	0
326	其他負債	326	326	0
326	什項負債	326	326	0
326	存入保證金	326	326	0
0	應付退休及離職 金	0	0	0
0	暫收及待結轉帳 項	0	0	0
5,127	基金餘額	3,827	4,527	-700
5,127	基金餘額	3,827	4,527	-700
5,127	基金餘額	3,827	4,527	-700
5,127	累積餘額	3,827	4,527	-700
15,606	負債及基金餘額合計	14,306	15,006	-700

信託代理與保證資產
保證品

0 信託代理與保證負債
0 應付保證品

0
0

新北市立坪林實驗國民中學

新北市地方教育發展基金

資本資產明細表

中華民國113年度

單位：新臺幣千元

項 目	取得成本 (期初餘額)	以前年度 累計折舊/ 長期投資 評價	本 年 度 變 動					本年度累 計折舊/長 期投資評 價變動數	期末餘額
			增 加		減 少		主要增減 原因說明		
			金 額	類型	金 額	類型			
非理財目的之長期投資									
土地									
土地改良物	4,214	4,172							42
房屋及建築	2,049	1,982						9	58
機械及設備	5,613	3,956	210	(1)				776	1,091
交通及運輸設備	781	577						66	138
雜項設備	9,338	6,200	400	(1)				779	2,759
購建中固定資產									
租賃資產									
租賃權益改良									
電腦軟體									
權利									
發展中之無形資產									
其他無形資產									
遞耗資產									
其他									
合計	21,995	16,887	610					1,630	4,088

註：