

中華民國112年度

# 新 北 市 總 預 算

新北市政府教育局主管

新北市地方教育發展基金  
新北市立坪林實驗國民中學

附屬單位預算之分預算  
(非營業部分)

(法定版)

新北市立坪林實驗國民中學編



新北市立坪林實驗國民中學  
新北市地方教育發展基金  
目 次  
中 華 民 國 112年度

一、業務計畫及預算說明.....	第	1	-	4	頁
二、預算主要表					
1、基金來源、用途及餘絀預計表.....	第	5	-	5	頁
2、基金來源、用途及餘絀預計表說明.....	第	6	-	6	頁
3、現金流量預計表.....	第	7	-	7	頁
三、預算明細表					
1、基金來源明細表.....	第	8	-	8	頁
2、基金用途明細表.....	第	9	-	12	頁
四、預算附表					
單位(或計畫)成本分析表.....	第	13	-	13	頁
五、預算參考表					
1、5年來主要業務計畫分析表.....	第	14	-	14	頁
2、員工人數彙計表.....	第	15	-	15	頁
3、用人費用彙計表-依人員別.....	第	16	-	17	頁
4、用人費用彙計表-依用途別.....	第	18	-	19	頁
5、各項費用彙計表.....	第	20	-	22	頁
六、附 錄					
1、預計平衡表.....	第	23	-	23	頁
2、資本資產明細表.....	第	24	-	24	頁



# 新 北 市 立 坪 林 實 驗 國 民 中 學

## 新 北 市 地 方 教 育 發 展 基 金

### 業務計畫及預算說明

中華民國 112 年度

#### 壹、基金概況

##### 一、設立宗旨及願景

- (一)本校依據「國民教育法」之規定辦理，以養成德、智、體、群、美五育均衡發展之健全國民為宗旨。
- (二)本校自 99 年度起依教育經費編列與管理法第 13 條規定設置「新北市地方教育發展基金」，以促進教育健全發展，提昇教育經費運用績效。

##### 二、施政重點

- (一)培育五育兼備，多元性向發展之健全國民。
- (二)加強生活教育，引導人生正確價值方向和行為態度。
- (三)陶冶並平衡身心發展，促進並調和群己關係。

##### 三、組織概況

本校設置校長 1 人，綜理全校校務，下設教務處、學輔處、總務處、教研處、附設幼兒園等單位，員額編制教師 24 人、教保員 2 人、職員 2 人、廚工 1 人、工友 1 人，共計 31 人。

##### 四、基金歸類及屬性

本基金係預算法第 4 條第 1 項第 2 款所定，特定收入來源，供特殊用途之特別收入基金，並編製附屬單位預算。

#### 貳、業務計畫

單位：新臺幣千元

## 一、基金來源

來源別	本年度預算數	實施內容
勞務收入	240	服務收入 24 萬元。
財產收入	2	利息收入 2 千元。
政府撥入收入	32,371	公庫撥款收入 3,237 萬 1 千元。
教學收入	316	學雜費收入 31 萬 6 千元。

## 二、基金用途

業務計畫	本年度預算數	實施內容
國民教育業務計畫	33,019	本年度預算編列 3,301 萬 9 千元，計有普通班 6 班、特教班 1 班、幼教班 2 班，合計 9 班，學生人數 151 人。本計畫擬新購各科教學設備，充實各科教材，以提高教學效能，革新教學方法；辦理場地開放、藝文競賽、數位教學、科學推廣、學生輔導等項目，以期透過各項活動，強健學生身心體魄，增進學生生活智慧；配合校務推動行政處室支援工作，進而增進運作效能。
建築及設備業務計畫	510	本年度預算編列 51 萬元，計有其他設備 51 萬元，辦理充實教學及行政等設備。

## 參、預算概要

### 一、基金來源及用途之預計

(一)本年度基金來源 3,292 萬 9 千元，較上年度預算數 3,050 萬 6 千元，增加 242 萬 3 千元，約 7.94%，主要係市庫撥款收入增加所致。

(二)本年度基金用途 3,352 萬 9 千元，較上年度預算數 3,080 萬 6 千元，增加 272 萬 3 千元，約 8.84%，主要係用人費用增加所致。

## 二、基金餘絀之預計

本年度基金來源及用途相抵後，差短為 60 萬元，較上年度預算數 30 萬元，增加 30 萬元，約 100%，將移用以前基金餘額 60 萬元支應。

三、補辦預算事項：無。

## 肆、以前年度計畫實施成果概述

一、前（110）年度計畫實施成果概述：基金來源決算數 3,270 萬 4,121 元，基金用途決算數 3,166 萬 6,043 元，賸餘數 103 萬 8,078 元。

二、上年度已過期間（111 年 1 月 1 日至 6 月 30 日止）計畫實施成果概述：

(一)基金來源部分：勞務收入 7 萬 5,163 元、財產收入 454 元、政府撥入收入 2,104 萬 4,749 元、教學收入 18 萬 8,800 元、其他收入 6,993 元。

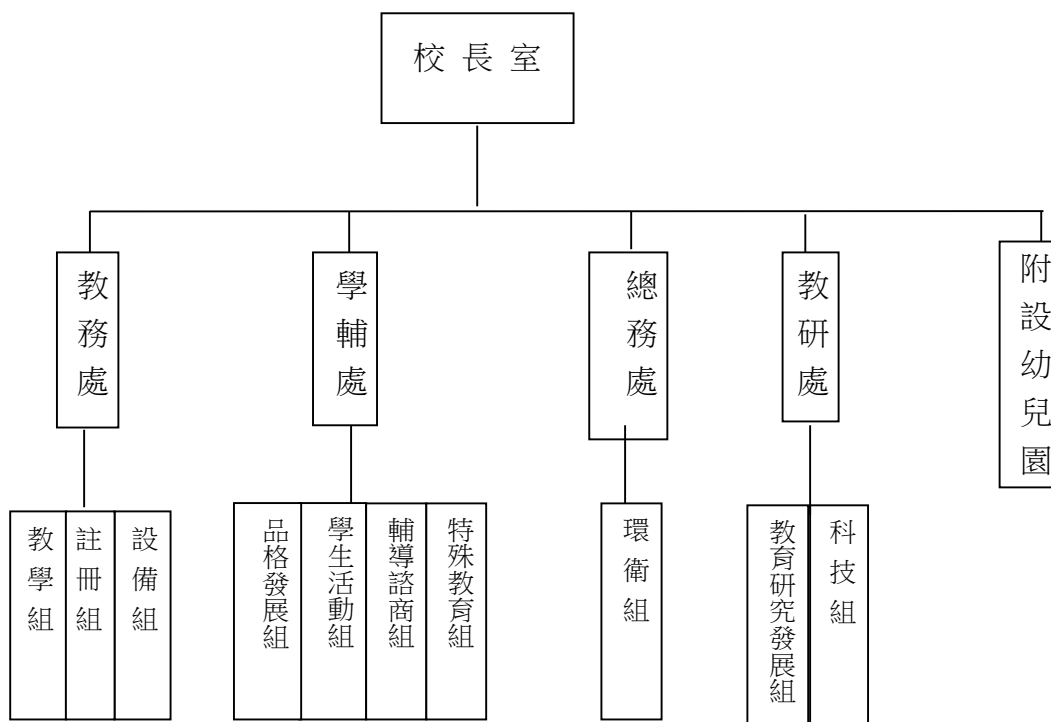
(二)基金用途部分：國民教育業務計畫 1,883 萬 8,549 元、建築及設備業務計畫 8 萬 6,442 元。

(三)總計 111 年上半年賸餘數 239 萬 1,168 元。

## 伍、組織系統圖

### 新北市立坪林實驗國民中學

#### 組 織 系 統 圖



員額編制表																					
教育人員					公務人員												技工工友				編 制 員 額 總 計
總 班 級 數	總 教 師 人 數	校 長	教 保 員	專 任 運 動 教 練	組 長	幹 事	護 理 師 或 護 士	營 養 師	主 任 (人)	助 理 員 (人)	人 事 管 理 員	主 任 (會)	佐 理 員 (會)	會 計 員	留 用 人 員	合 計	技 工	工 友	廚 工	合 計	
9	24	1	2	0	0	1	1	0	0	0	0	0	0	0	0	2	0	1	1	2	31

新北市立坪林實驗國民中學  
 新北市地方教育發展基金  
**基金來源、用途及餘絀預計表**  
 中華民國112年度

單位：新臺幣千元

前年度決算數	項 目	本年度預算數	上年度預算數	比較增減(一)
32,704	基金來源	32,929	30,506	2,423
215	勞務收入	240	500	-260
215	服務收入	240	500	-260
34	財產收入	2	1	1
33	權利金收入	0	0	0
1	利息收入	2	1	1
30,236	政府撥入收入	32,371	29,689	2,682
30,236	公庫撥款收入	32,371	29,689	2,682
174	教學收入	316	316	0
174	學雜費收入	316	316	0
2,046	其他收入	0	0	0
2,046	雜項收入	0	0	0
31,666	基金用途	33,529	30,806	2,723
31,510	國民教育計畫	33,019	30,396	2,623
31,510	國民中學教育	33,019	30,396	2,623
156	建築及設備計畫	510	410	100
156	其他設備	510	410	100
1,038	本期賸餘（短絀一）	-600	-300	-300
3,736	期初基金餘額	4,474	3,436	1,038
0	解繳公庫	0	0	0
4,774	期末基金餘額	3,874	3,136	738

備註：

新北市立坪林實驗國民中學  
新北市地方教育發展基金  
基金來源、用途及餘絀預計表說明  
中華民國 112 年度

壹、基金來源：

- 一、勞務收入：本年度預算數為 24 萬元，主要為學生寄宿費 12 萬元、場地租借 12 萬元。
- 二、財產收入：本年度預算數為 2 千元，主要為專戶利息收入 2 千元。
- 三、政府撥入收入：本年度預算數為 3,237 萬 1 千元，主要為市庫撥款收入挹注 3,237 萬 1 千元。
- 四、教學收入：本年度預算數為 31 萬 6 千元，主要為幼兒園學生活動費 3 萬 6 千元、幼兒園學費收入 28 萬元。

貳、基金用途：

- 一、國民教育業務計畫：本年度預算數為 3,301 萬 9 千元，主要擬新購各科教學設備，充實各科教材，以提高教學效能，革新教學方法；辦理場地開放、藝文競賽、數位教學、科學推廣、學生輔導等項目，以期透過各項活動，強健學生身心體魄，增進學生生活智慧；配合校務推動行政處室支援工作，進而增進運作效能。
- 二、建築及設備業務計畫：本年度預算數為 51 萬元，包括其他設備 51 萬元，主要係充實辦公及教學等設備以改善教學環境，增進教學效能。

新北市立坪林實驗國民中學  
 新北市地方教育發展基金  
**現金流量預計表**  
 中華民國112年度

單位：新臺幣千元

項	目	預	算	數	說	明
業務活動之現金流量						
本期賸餘(短絀)				-600		
調整非現金項目				0		
流動資產淨減(淨增)				0		
流動負債淨增(淨減)				0		
業務活動之淨現金流入(流出)				-600		
其他活動之現金流量						
增加短期債務及其他負債				0		
增加其他負債				0		
其他活動之淨現金流入(流出)				0		
現金及約當現金之淨增(淨減)				-600		
期初現金及約當現金				17,873		
期末現金及約當現金				17,273		

註：

新北市立坪林實驗國民中學  
 新北市地方教育發展基金  
**基金來源明細表**  
 中 華 民 國 112年 度

單位：新臺幣千元

科目及業務項目	單 位	預 算 數			說 明
		數量 (業務量)	利(費)率	金 額	
勞務收入				240	
服務收入	年	1	120,000	120	場地租借(收支併列)
服務收入	年	1	120,000	120	學生寄宿費(收支併列)
財產收入				2	
利息收入	年	1	2,000	2	專戶利息收入
政府撥入收入				32,371	
公庫撥款收入	年	1	32,371,000	32,371	市庫撥款收入
教學收入				316	
學雜費收入	期	2	140,000	280	學費-幼兒園
學雜費收入	期	2	18,000	36	學生活動費(收支併列)-幼兒園
總 計：				32,929	

新北市立坪林實驗國民中學  
 新北市地方教育發展基金  
**基金用途明細表**  
 中華民國112年度

單位：新臺幣千元

前年度 決算數	業務計畫及 用途別科目	本年度 預算數	上年度 預算數	計畫內容說明
31,510	53 國民教育計畫	33,019	30,396	
31,510	531 國民中學教育	33,019	30,396	
28,898	1 用人費用	29,278	26,944	
18,230	11 正式員額薪資	21,009	18,149	
14,436	113 職員薪金	20,629	17,769	教職員薪資
3,411		0	0	
383	114 工員工資	380	380	工友薪資
1,672	12 聘僱及兼職人員薪資	311	443	
276	122 約僱職員薪金	311	299	宿舍輔導員約僱二等1名薪資
774	124 兼職人員酬金	0	144	
622		0	0	
426	13 超時工作報酬	443	471	
63	131 加班費	80	180	學生寄宿費(收支併列)-住宿計畫提列教職員加班費
363		363	291	未休假加班費
3,673	15 獎金	3,100	3,099	
1,415	151 考績獎金	1,370	1,370	教職員工考績獎金
2,258	152 年終獎金	1,691	1,691	教職員工年終獎金
0		39	38	宿舍輔導員約僱二等年終獎金
2,501	16 退休及卹償金	2,577	2,372	
392	161 職員退休及離職金	19	18	宿舍輔導員約僱二等離職儲金提撥
2,094		0	6	
14		0	0	
0		976	972	教職員退休金、撫慰金、獎勵金
0		1,564	1,358	教職員退撫基金提撥
0	162 工員退休及離職金	18	18	工友勞退準備金提撥
2,397	18 福利費	1,838	2,410	
2,080	181 分擔員工保險費	1,250	1,250	教職員工公保、勞保、健保
109		0	0	
0		42	40	宿舍輔導員約僱二等勞保、健保
7	183 傷病醫藥費	44	25	教職員健康檢查費
194	18Y 其他福利費	16	16	宿舍輔導員休假補助費
8		7	600	公教人員各項補助(婚喪及生育補助、子女教育補助相關費用)
0		223	223	教職員休假補助(逾10日)
0		256	256	教職員休假補助費(10日內)
2,084	2 服務費用	2,414	2,636	
325	21 水電費	535	670	
0	212 工作場所電費	0	62	電費
302		315	300	場地租借(收支併列)-學校電費
0		120	200	水費
23	214 工作場所水費	100	100	

新北市立坪林實驗國民中學  
新北市地方教育發展基金  
**基金用途明細表**  
中華民國112年度

單位：新臺幣千元

前年度 決算數	業務計畫及 用途別科目	本年度 預算數	上年度 預算數	計畫內容說明
0214	工作場所水費	0	8	
6722	<b>郵電費</b>	137	137	
9221	郵費	55	55	郵資
58222	電話費	82	82	辦公費-電話費
1423	<b>旅運費</b>	0	0	
14231	國內旅費	0	0	
024	<b>印刷裝訂與廣告費</b>	30	45	
0241	印刷及裝訂費	30	45	各項資料印刷裝訂費
24425	<b>修理保養及保固費</b>	650	540	
49252	一般房屋修護費	200	200	辦公房屋建物修繕
0253	宿舍修護費	40	120	學生寄宿費(收支併列)-學生宿舍修繕
0254	其他建築修護費	170	0	其他建築修護費
31255	機械及設備修護費	155	155	各項機械及設備修繕
13		5	5	電腦設備及維護管理費
151257	雜項設備修護費	21	21	飲水設備維護費
0		59	39	雜項設備修護費
026	<b>保險費</b>	0	20	
0265	雜項設備保險費	0	20	
1,05627	<b>一般服務費</b>	942	1,104	
3279	外包費	0	0	
60		60	60	校園保全服務費
94827D	計時與計件人員酬金	818	778	校園門禁安全維護費-僱用專人值勤薪資、保險、年終工作獎金及退職準備(共2人)
0		0	204	
4627F	體育活動費	64	62	教職員工文康活動費
30528	<b>專業服務費</b>	48	48	
74285	講課鐘點、稿費、出席 審查及查詢費	0	0	
20		0	0	
0287	委託檢驗(定)試驗認證 費	30	0	公安檢查及維修費
212		0	0	
0		0	30	
028Y	其他專業服務費	18	18	校園環境維護費用
7229	<b>公共關係費</b>	72	72	
72291	公共關係費	72	72	應業務需要加強公共關係之費用
3843	<b>材料及用品費</b>	321	341	
38432	<b>用品消耗</b>	321	341	
155321	辦公(事務)用品	234	235	辦公(事務)用之消耗及非消耗品
1322	報章雜誌	7	6	辦公費-訂閱圖書、報紙及雜誌費用

新北市立坪林實驗國民中學  
 新北市地方教育發展基金  
**基金用途明細表**  
 中華民國112年度

單位：新臺幣千元

前年度 決算數	業務計畫及 用途別科目	本年度 預算數	上年度 預算數	計畫內容說明
141323	農業與園藝用品及環境美化費	8	8	校園綠美化及環境清潔衛生用品
2326	食品	0	0	
24328	醫療用品(非醫療院所使用)	0	0	
3		3	3	健康中心衛生保健費
2932Y	其他用品消耗	6	6	推動學校健康促進政策經費
9		5	5	特教班教材編輯費
20		36	36	學生活動費(收支併列)-幼兒園活動各項經費
0		5	5	特教班常年事務費
0		17	18	社團活動經費
0		0	19	
954	租金、償債、利息及相關手續費	840	120	
044	交通及運輸設備租金	720	0	
0442	車租	720	0	偏遠交通不便地區交通車租賃費
9545	雜項設備租金	120	120	
95451	雜項設備租金	120	120	辦公費-影印機租金
477	會費、捐助、補助、分攤、照護、救濟與交流活動費	166	355	
171	會費	9	9	
0712	學術團體會費	8	8	童軍、體育相關團體會費
1713	職業團體會費	1	1	護理師護士公會會費
4072	捐助、補助與獎助	135	306	
15726	獎助學員生給與	18	18	優秀學生獎勵金
0		50	50	國中原住民學生獎學金
0		37	210	低收入戶、中低收入戶、身心障礙及家庭突遭變故學生午餐補助
1972Y	其他捐助、補助與獎助	27	26	教師節紀念品
6		0	0	
0		3	2	幼兒園兒童節禮物
674	補貼、獎勵、慰問、照護與救濟	12	30	
0743	獎勵費用	6	24	資深優良教師獎勵金
6744	慰問、照護及濟助金	6	6	退休(職)人員三節慰問金
075	競賽及交流活動費	10	10	
0751	技能競賽	10	10	參加各項競賽相關費用
1565M	建築及設備計畫	510	410	
1565M4	其他設備	510	410	

新北市立坪林實驗國民中學  
 新北市地方教育發展基金  
**基金用途明細表**  
 中華民國112年度

單位：新臺幣千元

前年度 決算數	業務計畫及 用途別科目	本年度 預算數	上年度 預算數	計畫內容說明
1565	<b>購建固定資產、無形資產、非理財目的之長期投資及營舍與設施工程支出</b>	510	410	
15651	<b>購建固定資產</b>	510	410	
0514	購置機械及設備	10	10	電腦設備及維護管理費-充實或改善電腦或相關機械設施
19		200	150	充實各項教學及辦公設備
37516	購置雜項設備	200	150	充實各項教學及辦公設備
100		15	15	充實學校館藏圖書
0		85	85	購置雜項設備
31,666	總 計	33,529	30,806	

新北市立坪林實驗國民中學  
 新北市地方教育發展基金  
 單位（或計畫）成本分析表  
 中華民國 112 年度

單位：新臺幣千元

計 畫 別	單位	單位成本 (元)或 平 均 利 (費) 率	數量	預 算 數	說 明
國民教育計畫				33,019	
國民中學教育				33,019	
建築及設備計畫				510	
其他設備				510	
合 計				33,529	

新北市立坪林實驗國民中學  
 新北市地方教育發展基金  
 5 年來主要業務計畫分析表

中 華 民 國 112年 度

單位：新臺幣千元

年 度 及 項 目	單位	數量	單位成 本(元)或平 均利(費)率	預（決）算 數	說 明
本年度預算數				33,529	
國民教育計畫				33,019	
建築及設備計畫				510	
上年度預算數				30,806	
國民教育計畫				30,396	
建築及設備計畫				410	
前年度決算數				31,666	
國民教育計畫				31,510	
建築及設備計畫				156	
109年度決算數				28,725	
國民教育計畫				28,439	
建築及設備計畫				286	
108年度決算數				28,730	
國民教育計畫				28,366	
建築及設備計畫				365	

新北市立坪林實驗國民中學  
 新北市地方教育發展基金  
**員工人數彙計表**  
 中華民國 112 年度

單位:人

科 目	上年度最高可 進用員額數	本年度增減(-)數	本年度最高可 進用員額數	說 明
專任人員	32	0	32	
職員	29	0	29	
約僱人員	1	0	1	
工友	1	0	1	
廚工	1	0	1	
總 計	32	0	32	

註1：1.聘用及約僱人員係指基金按其法定組織編制，依「聘用人員聘用條例」及「行政院與所屬中央及地方各機關 約僱人員僱用辦法」規定聘用或約僱之人員，非依前開規定之聘僱人員，概不列入本表。  
 2.其他兼任人員係指有關機關兼辦基金業務之現職人員，應說明領有兼職酬金之人數。

註2：校園門禁僱用專人值勤2人。

新北市立坪林  
新北市地方  
**用人費用**  
中華民國

科 目	正式員 額薪資	聘僱人 員薪資	超時工 作報酬	津 貼	獎 金			退休及
					年終獎金	考績獎金	其他	退休金
總 計	21,009	311	443		1,730	1,370		2,577
國民教育計畫	21,009	311	443		1,730	1,370		2,577
正式人員	21,009		443		1,691	1,370		1,582
聘僱人員		311			39			19
其他人員								976

1.「計時與計件人員酬金」：校園門禁僱用專人值勤818千元。

2.考績獎金：依公務人員考績法第7、8、12條暨公立高級中等以下學校教師成績考核辦法第4條等規定，預算人數27人，預算金額為1,370千元。年終獎金：依據行政院各年度訂定之軍公教人員年終工作獎金發給注意事項，預算人數32人，預算金額為1,730千元。

實驗國民中學  
教育發展基金  
彙計表  
112年度

單位：新臺幣千元

[illegible]

新北市立坪林  
新北市地方  
**用人費用**  
中華民國

科 目	正式員 額薪資	聘僱人 員薪資	超時工 作報酬	津 貼	獎 金			退休及
					年終獎金	考績獎金	其他	退休金
總 計	21,009	311	443		1,730	1,370		2,577
國民教育計畫	21,009	311	443		1,730	1,370		2,577
職員薪金	20,629							
工員工資	380							
約僱職員薪金		311						
加班費			443					
考績獎金						1,370		
年終獎金					1,730			
職員退休及離職金								2,559
工員退休及離職金								18
分擔員工保險費								
傷病醫藥費								
其他福利費								

1.「計時與計件人員酬金」：校園門禁僱用專人值勤818千元。

2.考績獎金：依公務人員考績法第7、8、12條暨公立高級中等以下學校教師成績考核辦法第4條等規定，預算人數27人，預算金額為1,370千元。年終獎金：依據行政院各年度訂定之軍公教人員年終工作獎金發給注意事項，預算人數32人，預算金額為1,730千元。

實驗國民中學  
教育發展基金  
彙計表  
112年度

單位：新臺幣千元

卹償金	資遣費	福 利 費				提繳費	合 計	兼任人員 用人費用	總 計
		分擔保 險費	傷病醫 藥費	提撥福 利金	其他				
		1,292	44		502		29,278		29,278
		1,292	44		502		29,278		29,278
							20,629		20,629
							380		380
							311		311
							443		443
							1,370		1,370
							1,730		1,730
							2,559		2,559
							18		18
		1,292					1,292		1,292
			44				44		44
					502		502		502

新北市立坪林實驗國民中學  
 新北市地方教育發展基金  
**各項費用彙計表**  
 中華民國112年度

單位：新臺幣千元

前 年 度 決 算 數	上 年 度 預 算 數	科 目	本 年 度 預 算 數				
			合 計	國民教育計畫	建築及設備計畫		
28,898	26,944	用人費用	29,278	29,278	0		
18,230	18,149	正式員額薪資	21,009	21,009	0		
17,847	17,769	職員薪金	20,629	20,629	0		
383	380	工員工資	380	380	0		
1,672	443	聘僱及兼職人員薪資	311	311	0		
276	299	約僱職員薪金	311	311	0		
1,396	144	兼職人員酬金	0	0	0		
426	471	超時工作報酬	443	443	0		
426	471	加班費	443	443	0		
3,673	3,099	獎金	3,100	3,100	0		
1,415	1,370	考績獎金	1,370	1,370	0		
2,258	1,729	年終獎金	1,730	1,730	0		
2,501	2,372	退休及卹償金	2,577	2,577	0		
2,501	2,354	職員退休及離職金	2,559	2,559	0		
	18	工員退休及離職金	18	18	0		
2,397	2,410	福利費	1,838	1,838	0		
2,189	1,290	分擔員工保險費	1,292	1,292	0		
7	25	傷病醫藥費	44	44	0		
201	1,095	其他福利費	502	502	0		
2,084	2,636	服務費用	2,414	2,414	0		
325	670	水電費	535	535	0		
302	562	工作場所電費	435	435	0		
23	108	工作場所水費	100	100	0		
67	137	郵電費	137	137	0		
9	55	郵費	55	55	0		
58	82	電話費	82	82	0		
14		旅運費	0	0	0		
14		國內旅費	0	0	0		
	45	印刷裝訂與廣告費	30	30	0		
	45	印刷及裝訂費	30	30	0		

新北市立坪林實驗國民中學  
 新北市地方教育發展基金  
**各項費用彙計表**  
 中華民國112年度

單位：新臺幣千元

前 年 度 決 算 數	上 年 度 預 算 數	科 目	本 年 度 預 算 數				
			合 計	國民教育計畫	建築及設備計畫		
244	540	修理保養及保固費	650	650	0		
49	200	一般房屋修護費	200	200	0		
	120	宿舍修護費	40	40	0		
		其他建築修護費	170	170	0		
44	160	機械及設備修護費	160	160	0		
151	60	雜項設備修護費	80	80	0		
	20	保險費	0	0	0		
	20	雜項設備保險費	0	0	0		
1,056	1,104	一般服務費	942	942	0		
63	60	外包費	60	60	0		
948	982	計時與計件人員酬金	818	818	0		
46	62	體育活動費	64	64	0		
305	48	專業服務費	48	48	0		
94		講課鐘點、稿費、出席審查及查詢費	0	0	0		
212	30	委託檢驗(定)試驗認證費	30	30	0		
	18	其他專業服務費	18	18	0		
72	72	公共關係費	72	72	0		
72	72	公共關係費	72	72	0		
384	341	材料及用品費	321	321	0		
384	341	用品消耗	321	321	0		
155	235	辦公（事務）用品	234	234	0		
1	6	報章雜誌	7	7	0		
141	8	農業與園藝用品及環境美化費	8	8	0		
2		食品	0	0	0		
27	3	醫療用品(非醫療院所使用)	3	3	0		
58	89	其他用品消耗	69	69	0		

新北市立坪林實驗國民中學  
 新北市地方教育發展基金  
**各項費用彙計表**  
 中華民國112年度

單位：新臺幣千元

前 年 度 決 算 數	上 年 度 預 算 數	科 目	本 年 度 預 算 數				
			合 計	國民教育計畫	建築及設備計畫		
95	120	租金、償債、利息及相關手續費	840	840	0		
		交通及運輸設備租金	720	720	0		
		車租	720	720	0		
95	120	雜項設備租金	120	120	0		
95	120	雜項設備租金	120	120	0		
156	410	購建固定資產、無形資產、非理財目的之長期投資及營舍與設施工程支出	510	0	510		
156	410	購建固定資產	510	0	510		
19	160	購置機械及設備	210	0	210		
137	250	購置雜項設備	300	0	300		
47	355	會費、捐助、補助、分攤、照護、救濟與交流活動費	166	166	0		
1	9	會費	9	9	0		
	8	學術團體會費	8	8	0		
1	1	職業團體會費	1	1	0		
40	306	捐助、補助與獎助	135	135	0		
15	278	獎助學員生給與	105	105	0		
25	28	其他捐助、補助與獎助	30	30	0		
6	30	補貼、獎勵、慰問、照護與救濟	12	12	0		
	24	獎勵費用	6	6	0		
6	6	慰問、照護及濟助金	6	6	0		
	10	競賽及交流活動費	10	10	0		
	10	技能競賽	10	10	0		
31,666	30,806	合 計	33,529	33,019	510		

新北市立坪林實驗國民中學  
 新北市地方教育發展基金  
**預計平衡表**  
 中華民國112年12月31日

單位：新臺幣千元

110年12月31日 實 際 數	科 目	112年12月31日 預 計 數	111年12月31日 預 計 數	比較增減
199,778	資 產 合 計	198,878	199,478	-600
199,778	資 產	198,878	199,478	-600
18,278	流動資產	17,378	17,978	-600
18,173	現金	17,273	17,873	-600
18,173	銀行存款	17,273	17,873	-600
105	預付款項	105	105	0
105	預付費用	105	105	0
0	投資、長期應收款 項、貸墊款及準備金	0	0	0
0	準備金	0	0	0
0	退休及離職準備 金	0	0	0
181,500	其他資產	181,500	181,500	0
181,500	什項資產	181,500	181,500	0
181,500	代管資產	181,500	181,500	0
195,004	負 債	195,004	195,004	0
8,548	流動負債	8,548	8,548	0
8,548	應付款項	8,548	8,548	0
8,548	應付代收款	8,548	8,548	0
0	應付費用	0	0	0
0	應付工程款	0	0	0
186,456	其他負債	186,456	186,456	0
186,456	什項負債	186,456	186,456	0
272	存入保證金	272	272	0
0	應付退休及離職 金	0	0	0
181,500	應付代管資產	181,500	181,500	0
4,684	暫收及待結轉帳 項	4,684	4,684	0
4,774	基金餘額	3,874	4,474	-600
4,774	基金餘額	3,874	4,474	-600
4,774	基金餘額	3,874	4,474	-600
4,774	累積餘額	3,874	4,474	-600
199,778	負債及基金餘額合計	198,878	199,478	-600

信託代理與保證資產  
保證品

0 信託代理與保證負債  
0 應付保證品

0  
0

新北市立坪林實驗國民中學

新北市地方教育發展基金

資本資產明細表

中華民國112年度

單位：新臺幣千元

項 目	取得成本 (期初餘額)	以前年度 累計折舊/ 長期投資 評價	本 年 度 變 動					本年度累 計折舊/長 期投資評 價變動數	期末餘額
			增 加		減 少		主要增減 原因說明		
			金 額	類型	金 額	類型			
非理財目的之長期投資									
土地									
土地改良物	4,214	4,172						35	7
房屋及建築	2,049	1,973						9	67
機械及設備	5,469	3,222	210	(1)				862	1,595
交通及運輸設備	732	512						77	143
雜項設備	7,822	5,500	300	(1)				716	1,906
購建中固定資產									
租賃資產									
租賃權益改良									
電腦軟體									
權利									
發展中之無形資產									
其他無形資產									
遞耗資產									
其他									
合計	20,285	15,378	510					1,698	3,718

註：