

中華民國114年度

新 北 市 總 預 算 案

新北市政府教育局主管

新北市地方教育發展基金
新北市立坪林實驗國民中學

附屬單位預算之分預算
(非營業部分)

新北市立坪林實驗國民中學編

新北市立坪林實驗國民中學
新北市地方教育發展基金
目 次
中 華 民 國 114年度

一、業務計畫及預算說明.....	第	1	-	4	頁
二、預算主要表					
1、基金來源、用途及餘絀預計表.....	第	5	-	5	頁
2、基金來源、用途及餘絀預計表說明.....	第	6	-	6	頁
3、現金流量預計表.....	第	7	-	7	頁
三、預算明細表					
1、基金來源明細表.....	第	8	-	8	頁
2、基金用途明細表.....	第	9	-	12	頁
四、預算附表					
單位(或計畫)成本分析表.....	第	13	-	13	頁
五、預算參考表					
1、5年來主要業務計畫分析表.....	第	14	-	14	頁
2、員工人數彙計表.....	第	15	-	15	頁
3、用人費用彙計表-依人員別.....	第	16	-	17	頁
4、用人費用彙計表-依用途別.....	第	18	-	19	頁
5、各項費用彙計表.....	第	20	-	22	頁
六、附 錄					
1、預計平衡表.....	第	23	-	23	頁
2、資本資產明細表.....	第	24	-	24	頁

新 北 市 立 坪 林 實 驗 國 民 中 學

新 北 市 地 方 教 育 發 展 基 金

業務計畫及預算說明

中華民國 114 年度

壹、基金概況

一、設立宗旨及願景

- (一)本校依據「國民教育法」之規定辦理，以養成德、智、體、群、美五育均衡發展之健全國民為宗旨。
- (二)本校自 99 年度起依教育經費編列與管理法第 13 條規定設置「新北市地方教育發展基金」，以促進教育健全發展，提昇教育經費運用績效。

二、施政重點

- (一)培育五育兼備，多元性向發展之健全國民。
- (二)加強生活教育，引導人生正確價值方向和行為態度。
- (三)陶冶並平衡身心發展，促進並調和群己關係。

三、組織概況

本校設置校長 1 人，綜理全校校務，下設教務處、學輔處、總務處、教研處、附設幼兒園等單位，員額編制教師 24 人、教保員 2 人、職員 2 人、工友 1 人、廚工 1 人，共計 31 人。

四、基金歸類及屬性

本基金係預算法第 4 條第 1 項第 2 款所定，特定收入來源，供特殊用途之特別收入基金，並編製附屬單位預算。

貳、業務計畫

單位：新臺幣千元

一、基金來源

來源別	本年度預算數	實施內容
政府撥入收入	31,889	公庫撥款收入 3,188 萬 9 千元。
規費收入	100	使用規費收入 10 萬元。
教學收入	316	學雜費收入 31 萬 6 千元。

二、基金用途

業務計畫	本年度預算數	實施內容
國民教育業務計畫	32,405	本年度預算編列 3,240 萬 5 千元，計有普通班 6 班、特教班 1 班、附設幼兒園 2 班，合計 9 班，學生人數 179 人。本計畫擬新購各科教學設備，充實各科教材，以提高教學效能，革新教學方法；辦理場地開放、藝文競賽、數位教學、科學推廣、學生輔導等項目，以期透過各項活動，強健學生身心體魄，增進學生生活智慧；配合校務推動行政處室支援工作，進而增進運作效能。
建築及設備業務計畫	600	本年度預算編列 60 萬元，計有其他設備 60 萬元，辦理充實教學及行政等設備。

參、預算概要

一、基金來源及用途之預計

(一)本年度基金來源 3,230 萬 5 千元，較上年度預算數 3,294 萬 5 千元，減少 64 萬元，約 1.94%，主要係公庫撥款收入減少所致。

(二)本年度基金用途 3,300 萬 5 千元，較上年度預算數 3,364 萬 5 千元，

減少 64 萬元，約 1.90%，主要係用人費用減少所致。

二、基金餘絀之預計

本年度基金來源及用途相抵後，差短為 70 萬元，與上年度預算數相同，將移用以前基金餘額 70 萬元支應。

三、補辦預算事項：無。

肆、以前年度計畫實施成果概述

一、前（112）年度計畫實施成果概述：基金來源決算數 3,602 萬 9,256 元，基金用途決算數 3,663 萬 2,674 元，短絀數 60 萬 3,418 元。

二、上年度已過期間（113 年 1 月 1 日至 6 月 30 日止）計畫實施成果概述：

（一）基金來源部分：勞務收入 5 萬 8,100 元、財產收入 549 元、政府撥入收入 2,368 萬 879 元、教學收入 15 萬 100 元、其他收入 8 萬 7,251 元。

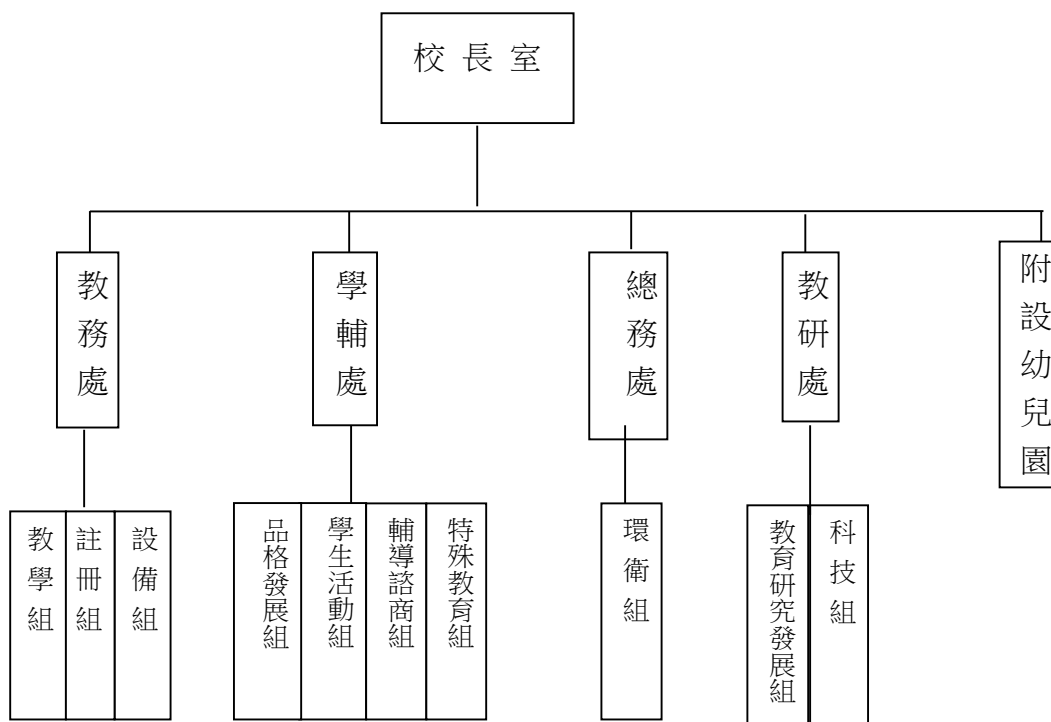
（二）基金用途部分：國民教育業務計畫 2,102 萬 1,792 元、建築及設備業務計畫 3 萬 2 千元。

（三）總計 113 年上半年賸餘數 292 萬 3,087 元。

伍、組織系統圖

新北市立坪林實驗國民中學

組 織 系 統 圖



員額編制表																					
教育人員					公務人員												技工工友				編制員額總計
總班級數	總教師人數	校長	教保員	專任運動教練	組長	幹事	護理師或護士	營養師	主任(人)	助理員(人)	人事管理員	主任(會)	佐理員(會)	會計員	留用人員	合計	技工	工友	廚工	合計	
9	24	1	2	0	0	1	1	0	0	0	0	0	0	0	0	2	0	1	1	2	31

新北市立坪林實驗國民中學
 新北市地方教育發展基金
基金來源、用途及餘絀預計表
 中華民國114年度

單位：新臺幣千元

前年度決算數	項 目	本年度預算數	上年度預算數	比較增減(一)
36,029	基金來源	32,305	32,945	-640
121	勞務收入	0	120	-120
121	服務收入	0	120	-120
1	財產收入	0	1	-1
1	利息收入	0	1	-1
35,499	政府撥入收入	31,889	32,508	-619
35,499	公庫撥款收入	31,889	32,508	-619
0	規費收入	100	0	100
0	使用規費收入	100	0	100
378	教學收入	316	316	0
378	學雜費收入	316	316	0
29	其他收入	0	0	0
29	雜項收入	0	0	0
36,633	基金用途	33,005	33,645	-640
36,150	國民教育計畫	32,405	33,035	-630
36,150	國民中學教育	32,405	33,035	-630
482	建築及設備計畫	600	610	-10
347	營建及修建工程	0	0	0
12	交通及運輸設備	0	0	0
124	其他設備	600	610	-10
-603	本期賸餘（短絀－）	-700	-700	0
5,127	期初基金餘額	3,823	4,527	-703
0	解繳公庫	0	0	0
4,523	期末基金餘額	3,123	3,827	-703

備註：

新北市立坪林實驗國民中學
新北市地方教育發展基金
基金來源、用途及餘絀預計表說明
中華民國 114 年度

壹、基金來源：

- 一、政府撥入收入：本年度預算數為 3,188 萬 9 千元，主要為市庫撥款收入挹注 3,188 萬 9 千元。
- 二、規費收入：本年度預算數為 10 萬元，主要為場地租借 10 萬元。
- 三、教學收入：本年度預算數為 31 萬 6 千元，主要為幼兒園學生活動費 3 萬 6 千元、幼兒園學費收入 28 萬元。

貳、基金用途：

- 一、國民教育業務計畫：本年度預算數為 3,240 萬 5 千元，主要擬新購各科教學設備，充實各科教材，以提高教學效能，革新教學方法；辦理場地開放、藝文競賽、數位教學、科學推廣、學生輔導等項目，以期透過各項活動，強健學生身心體魄，增進學生生活智慧；配合校務推動行政處室支援工作，進而增進運作效能。
- 二、建築及設備業務計畫：本年度預算數為 60 萬元，包括其他設備 60 萬元，主要係辦理充實辦公及教學設備以改善教學環境，增進教學效能。

新北市立坪林實驗國民中學
 新北市地方教育發展基金
現金流量預計表
 中華民國114年度

單位：新臺幣千元

項	目	預	算	數	說	明
業務活動之現金流量						
本期賸餘(短絀)				-700		
調整非現金項目				0		
流動資產淨減(淨增)				0		
流動負債淨增(淨減)				0		
業務活動之淨現金流入(流出)				-700		
其他活動之現金流量						
增加短期債務及其他負債				0		
增加其他負債				0		
增加其他資產				0		
增加其他資產				0		
其他活動之淨現金流入(流出)				0		
現金及約當現金之淨增(淨減)				-700		
期初現金及約當現金				13,699		
期末現金及約當現金				12,999		

註：

新北市立坪林實驗國民中學
 新北市地方教育發展基金
基金來源明細表
 中 華 民 國 114年 度

單位：新臺幣千元

科目及業務項目	單 位	預 算 數			說 明
		數量 (業務量)	利(費)率	金 額	
政府撥入收入				31,889	
公庫撥款收入	年	1	31,889,000	31,889	市庫撥款收入
規費收入				100	
使用規費收入	年	1	100,000	100	場地租借(收支併列)
教學收入				316	
學雜費收入	期	2	18,000	36	學生活動費(收支併列)-幼兒園
學雜費收入	期	2	140,000	280	學費-幼兒園
總 計：				32,305	

新北市立坪林實驗國民中學
 新北市地方教育發展基金
基金用途明細表
 中華民國114年度

單位：新臺幣千元

前年度 決算數	業務計畫及 用途別科目	本年度 預算數	上年度 預算數	計畫內容說明
36,150	53 國民教育計畫	32,405	33,035	
36,150	531 國民中學教育	32,405	33,035	
32,966	1 用人費用	28,405	28,998	
21,002	11 正式員額薪資	19,501	20,183	
17,229	113 職員薪金	19,111	19,793	教職員薪資
3,374		0	0	
398	114 工員工資	390	390	工友薪資
1,737	12 聘僱及兼職人員薪資	0	0	
163	122 約僱職員薪金	0	0	
834	124 兼職人員酬金	0	0	
740		0	0	
347	13 加（夜）班費	347	368	
347	134 未休假加班費	347	368	未休假加班費
3,968	15 獎金	3,320	3,320	
1,531	151 考績獎金	1,370	1,370	教職員工考績獎金
2,151	152 年終獎金	0	0	
285		0	0	
0		1,950	1,950	教職員工年終獎金
3,016	16 退休及卹償金	2,668	2,558	
408	161 職員退休及離職金	0	0	
36		0	0	
2,573		0	0	
0		1,104	976	教職員退休金、撫慰金、獎勵金
0		1,564	1,564	教職員退撫基金提撥
0	162 工員退休及離職金	0	18	
2,897	18 福利費	2,569	2,569	
2,336	181 分擔員工保險費	2,000	2,000	教職員工公保、勞保、健保
87		0	0	
9	183 傷病醫藥費	40	40	教職員健康檢查費
240	18Y 其他福利費	0	0	
225		50	50	公教人員各項補助(婚喪及生育補助、子女教育補助相關費用)
0		223	223	教職員休假補助費(逾10日)
0		256	256	教職員休假補助費(10日內)
2,093	2 服務費用	2,940	2,966	
466	21 水電費	535	615	
0	212 工作場所電費	0	80	
394		335	315	電費
0		100	120	場地租借(收支併列)-學校電費
73	214 工作場所水費	100	100	水費
59	22 郵電費	137	137	
0	221 郵費	55	55	郵資
59	222 電話費	82	82	電話費
28	23 旅運費	0	0	

新北市立坪林實驗國民中學
 新北市地方教育發展基金
基金用途明細表
 中華民國114年度

單位：新臺幣千元

前年度 決算數	業務計畫及 用途別科目	本年度 預算數	上年度 預算數	計畫內容說明
28231	國內旅費	0	0	
024	印刷裝訂與廣告費	30	30	
0241	印刷及裝訂費	30	30	各項資料印刷及裝訂費
30725	修理保養及保固費	610	630	
37252	一般房屋修護費	180	200	辦公房屋建物修繕
0254	其他建築修護費	170	170	其他建築修繕
120255	機械及設備修護費	145	145	各項機械及設備修繕
5		15	15	電腦設備及維護管理費
0257	雜項設備修護費	20	20	校園AED維護費
1450		21	21	飲水設備維護費
0		59	59	雜項設備修護費
1,05627	一般服務費	1,488	1,434	
5279	外包費	0	0	
60		60	60	校園保全服務費
81827D	計時與計件人員酬金	890	856	校園門禁安全維護費-僱用專人 值勤2人薪資、保險、年終工作 獎金及退職準備金
1160		0	0	
		445	428	幼兒園廚工經費-1人薪資、保 險、年終工作獎金及退職準備 金
5827F	體育活動費	93	90	教職員工文康活動費
10428	專業服務費	68	48	
69285	講課鐘點、稿費、出席 審查及查詢費	0	0	
17287	委託檢驗(定)試驗認證 費	0	0	
0		30	30	公安檢查及維修費
1828Y	其他專業服務費	18	18	校園環境維護費用
0		20	0	飲水機水質檢測費用
7229	公共關係費	72	72	
72291	公共關係費	72	72	首長特別費(6,000元*12月)
1813	材料及用品費	350	350	
18132	用品消耗	350	350	
82321	辦公(事務)用品	234	234	辦公(事務)用之消耗及非消耗 品
0		0	0	
0322	報章雜誌	17	17	辦公費-訂閱圖書、報紙及雜誌 費用
48323	農業與園藝用品及環境 美化費	8	8	校園綠美化及環境清潔衛生用 品
3328	醫療用品(非醫療院所 使用)	3	3	健康中心衛生保健費
2332Y	其他用品消耗	6	6	推動學校健康促進政策經費

新北市立坪林實驗國民中學
 新北市地方教育發展基金
基金用途明細表
 中華民國114年度

單位：新臺幣千元

前年度 決算數	業務計畫及 用途別科目	本年度 預算數	上年度 預算數	計畫內容說明
032Y	其他用品消耗	5	5	特教班教材編輯費
25		36	36	學生活動費(收支併列)-幼兒園 活動各項經費
0		17	17	社團活動經費
0		5	5	特教班常年事務費
0		19	19	運動會相關經費
8204	租金、償債、利息及相關 手續費	520	520	
67844	交通及運輸設備租金	400	400	
678442	車租	400	400	偏遠交通不便地區交通車租賃 費
14245	雜項設備租金	120	120	
142451	雜項設備租金	120	120	辦公費-影印機租金
897	會費、捐助、補助、分 攤、照護、救濟與交流活 動費	190	201	
171	會費	9	9	
0712	學術團體會費	8	8	童軍、體育相關團體會費
1713	職業團體會費	1	1	護理師護士公會會費
8272	捐助、補助與獎助	159	170	
55726	獎助學員生給與	50	50	國中原住民學生獎學金
0		18	18	優秀學生獎勵金
0		60	73	低收入戶、中低收入戶、身心 障礙及家庭突遭變故學生午餐 補助
2872Y	其他捐助、補助與獎助	3	3	幼兒園兒童節禮物
0		28	26	教師節紀念品
674	補貼、獎勵、慰問、照 護與救濟	12	12	
0743	獎勵費用	6	6	資深優良教師獎勵金
6744	慰問、照護及濟助金	6	6	退休(職)人員三節慰問金
075	競賽及交流活動費	10	10	
0751	技能競賽	10	10	參加各項競賽相關費用
4825M	建築及設備計畫	600	610	
3475M2	營建及修建工程	0	0	
3475	購建固定資產、無形資 產、非理財目的之長期投 資及營舍與設施工程支出	0	0	
34751	購建固定資產	0	0	
347513	擴充改良房屋建築及設 備	0	0	
125M3	交通及運輸設備	0	0	

新北市立坪林實驗國民中學
 新北市地方教育發展基金
基金用途明細表
 中華民國114年度

單位：新臺幣千元

前年度 決算數	業務計畫及 用途別科目	本年度 預算數	上年度 預算數	計畫內容說明
125	購建固定資產、無形資產、非理財目的之長期投資及營舍與設施工程支出	0	0	
1251	購建固定資產	0	0	
12515	購置交通及運輸設備	0	0	
1245M4	其他設備	600	610	
1245	購建固定資產、無形資產、非理財目的之長期投資及營舍與設施工程支出	600	610	
12451	購建固定資產	600	610	
0514	購置機械及設備	0	10	
0		200	200	充實各項教學及辦公設備
26516	購置雜項設備	300	300	充實各項教學及辦公設備
88		10	15	充實學校館藏圖書
10		0	0	
0		90	85	購置雜項設備
36,633	總計	33,005	33,645	

新北市立坪林實驗國民中學
 新北市地方教育發展基金
單位（或計畫）成本分析表
 中華民國 114 年度

單位：新臺幣千元

計 畫 別	單位	單位成本 (元)或 平 均 利 (費) 率	數量	預 算 數	說 明
國民教育計畫				32,405	
國民中學教育				32,405	
建築及設備計畫				600	
其他設備				600	
合 計				33,005	

新北市立坪林實驗國民中學
 新北市地方教育發展基金
 5 年來主要業務計畫分析表

中 華 民 國 114 年 度

單位：新臺幣千元

年 度 及 項 目	單位	數量	單位成 本(元)或平 均利(費)率	預（決）算 數	說 明
本年度預算數				33,005	
國民教育計畫				32,405	
建築及設備計畫				600	
上年度預算數				33,645	
國民教育計畫				33,035	
建築及設備計畫				610	
前年度決算數				36,633	
國民教育計畫				36,150	
建築及設備計畫				482	
111年度決算數				33,894	
國民教育計畫				33,571	
建築及設備計畫				323	
110年度決算數				31,666	
國民教育計畫				31,510	
建築及設備計畫				156	

新北市立坪林實驗國民中學
 新北市地方教育發展基金
員工人數彙計表
 中華民國 114 年度

單位:人

科 目	上年度最高可 進用員額數	本年度增減(-)數	本年度最高可 進用員額數	說 明
專任人員	30	1	31	
職員	29	0	29	
約僱人員	0	0	0	
工友	1	0	1	
廚工	0	1	1	
總 計	30	1	31	

註1：1.聘用及約僱人員係指基金按其法定組織編制，依「聘用人員聘用條例」及「行政院與所屬中央及地方各機關 約僱人員僱用辦法」規定聘用或約僱之人員，非依前開規定之聘僱人員，概不列入本表。
 2.其他兼任人員係指有關機關兼辦基金業務之現職人員，應說明領有兼職酬金之人數。

註2：僱用專人值勤2人、幼兒園廚工1人。

新
北
市
立
坪
林
新
北
市
地
方
用
人
費
用
中
華
民
國

[illegible]

1.「計時與計件人員酬金」：僱用專人值勤890千元、幼兒園廚工445千元。
2.考績獎金：依公務人員考績法第7、8、12條暨公立高級中等以下學校教師成績考核辦法第4條等規定，預算人數30人，預算金額為1,370千元。年終獎金：依據行政院各年度訂定之軍公教人員年終工作獎金發給注意事項，預算人數31人，預算金額為1,950千元。

實驗國民中學
教育發展基金
彙計表
114年度

單位：新臺幣千元

卹償金	資遣費	福 利 費				提繳費	合 計	兼任人員 用人費用	總 計
		分擔保 險費	傷病醫 藥費	提撥福 利金	其他				
		2,000	40		529		28,405		28,405
		2,000	40		529		28,405		28,405
		2,000	40		529		27,301		27,301
							1,104		1,104

新北市立坪林
新北市地方
用人費用
中華民國

科 目	正式員 額薪資	聘僱人 員薪資	加(夜) 班費	津 貼	獎 金			退休及
					年終獎金	考績獎金	其他	退休金
總 計	19,501		347		1,950	1,370		2,668
國民教育計畫	19,501		347		1,950	1,370		2,668
職員薪金	19,111							
工員工資	390							
未休假加班費			347					
考績獎金						1,370		
年終獎金					1,950			
職員退休及離職金								2,668
分擔員工保險費								
傷病醫藥費								
其他福利費								

1.「計時與計件人員酬金」：僱用專人值勤890千元、幼兒園廚工445千元。

2.考績獎金：依公務人員考績法第7、8、12條暨公立高級中等以下學校教師成績考核辦法第4條等規定，預算人數30人，預算金額為1,370千元。年終獎金：依據行政院各年度訂定之軍公教人員年終工作獎金發給注意事項，預算人數31人，預算金額為1,950千元。

實驗國民中學
教育發展基金
彙計表
114年度

單位：新臺幣千元

卹償金	資遣費	福 利 費				提繳費	合 計	兼任人員 用人費用	總 計
		分擔保 險費	傷病醫 藥費	提撥福 利金	其他				
		2,000	40		529		28,405		28,405
		2,000	40		529		28,405		28,405
							19,111		19,111
							390		390
							347		347
							1,370		1,370
							1,950		1,950
							2,668		2,668
		2,000					2,000		2,000
			40				40		40
					529		529		529

新北市立坪林實驗國民中學
 新北市地方教育發展基金
各項費用彙計表
 中華民國114年度

單位：新臺幣千元

前 年 度 決 算 數	上 年 度 預 算 數	科 目	本 年 度 預 算 數				
			合 計	國民教育計畫	建築及設備計畫		
32,966	28,998	用人費用	28,405	28,405	0		
21,002	20,183	正式員額薪資	19,501	19,501	0		
20,604	19,793	職員薪金	19,111	19,111	0		
398	390	工員工資	390	390	0		
1,737		聘僱及兼職人員薪資	0	0	0		
163		約僱職員薪金	0	0	0		
1,574		兼職人員酬金	0	0	0		
347	368	加（夜）班費	347	347	0		
347	368	未休假加班費	347	347	0		
3,968	3,320	獎金	3,320	3,320	0		
1,531	1,370	考績獎金	1,370	1,370	0		
2,437	1,950	年終獎金	1,950	1,950	0		
3,016	2,558	退休及卹償金	2,668	2,668	0		
3,016	2,540	職員退休及離職金	2,668	2,668	0		
	18	工員退休及離職金	0	0	0		
2,897	2,569	福利費	2,569	2,569	0		
2,423	2,000	分擔員工保險費	2,000	2,000	0		
9	40	傷病醫藥費	40	40	0		
465	529	其他福利費	529	529	0		
2,093	2,966	服務費用	2,940	2,940	0		
466	615	水電費	535	535	0		
394	515	工作場所電費	435	435	0		
73	100	工作場所水費	100	100	0		
59	137	郵電費	137	137	0		
	55	郵費	55	55	0		
59	82	電話費	82	82	0		
28		旅運費	0	0	0		
28		國內旅費	0	0	0		
	30	印刷裝訂與廣告費	30	30	0		
	30	印刷及裝訂費	30	30	0		

新北市立坪林實驗國民中學
 新北市地方教育發展基金
各項費用彙計表
 中華民國114年度

單位：新臺幣千元

前 年 度 決 算 數	上 年 度 預 算 數	科 目	本 年 度 預 算 數				
			合 計	國民教育計畫	建築及設備計畫		
307	630	修理保養及保固費	610	610	0		
37	200	一般房屋修護費	180	180	0		
	170	其他建築修護費	170	170	0		
125	160	機械及設備修護費	160	160	0		
145	100	雜項設備修護費	100	100	0		
1,056	1,434	一般服務費	1,488	1,488	0		
65	60	外包費	60	60	0		
934	1,284	計時與計件人員酬金	1,335	1,335	0		
58	90	體育活動費	93	93	0		
104	48	專業服務費	68	68	0		
69		講課鐘點、稿費、出席審查及查詢費	0	0	0		
17	30	委託檢驗(定)試驗認證費	30	30	0		
18	18	其他專業服務費	38	38	0		
72	72	公共關係費	72	72	0		
72	72	公共關係費	72	72	0		
181	350	材料及用品費	350	350	0		
181	350	用品消耗	350	350	0		
82	234	辦公（事務）用品	234	234	0		
	17	報章雜誌	17	17	0		
48	8	農業與園藝用品及環境美化費	8	8	0		
3	3	醫療用品(非醫療院所使用)	3	3	0		
48	88	其他用品消耗	88	88	0		
820	520	租金、償債、利息及相關手續費	520	520	0		
678	400	交通及運輸設備租金	400	400	0		
678	400	車租	400	400	0		
142	120	雜項設備租金	120	120	0		

新北市立坪林實驗國民中學
 新北市地方教育發展基金
各項費用彙計表
 中華民國114年度

單位：新臺幣千元

前 年 度 決 算 數	上 年 度 預 算 數	科 目	本 年 度 預 算 數				
			合 計	國民教育計畫	建築及設備計畫		
142	120	雜項設備租金	120	120	0		
482	610	購建固定資產、無形資產、非理財目的之長期投資及營舍與設施工程支出	600	0	600		
482	610	購建固定資產	600	0	600		
347		擴充改良房屋建築及設備	0	0	0		
	210	購置機械及設備	200	0	200		
12		購置交通及運輸設備	0	0	0		
124	400	購置雜項設備	400	0	400		
89	201	會費、捐助、補助、分攤、照護、救濟與交流活動費	190	190	0		
1	9	會費	9	9	0		
	8	學術團體會費	8	8	0		
1	1	職業團體會費	1	1	0		
82	170	捐助、補助與獎助	159	159	0		
55	141	獎助學員生給與	128	128	0		
28	29	其他捐助、補助與獎助	31	31	0		
6	12	補貼、獎勵、慰問、照護與救濟	12	12	0		
	6	獎勵費用	6	6	0		
6	6	慰問、照護及濟助金	6	6	0		
	10	競賽及交流活動費	10	10	0		
	10	技能競賽	10	10	0		
36,633	33,645	合 計	33,005	32,405	600		

新北市立坪林實驗國民中學
新北市地方教育發展基金

預計平衡表

中華民國114年12月31日

單位：新臺幣千元

112年12月31日 實 際 數	科 目	114年12月31日 預 計 數	113年12月31日 預 計 數	比較增減
14,407	資 產 合 計	13,007	13,707	-700
14,407	資 產	13,007	13,707	-700
14,399	流動資產	12,999	13,699	-700
14,399	現金	12,999	13,699	-700
14,399	銀行存款	12,999	13,699	-700
0	預付款項	0	0	0
0	預付費用	0	0	0
0	投資、長期應收款 項、貸墊款及準備金	0	0	0
0	準備金	0	0	0
0	退休及離職準備 金	0	0	0
8	其他資產	8	8	0
8	什項資產	8	8	0
8	暫付及待結轉帳 項	8	8	0
181,880	代管資產	181,880	181,880	0
-181,880	應付代管資產	-181,880	-181,880	0
9,884	負 債	9,884	9,884	0
9,798	流動負債	9,798	9,798	0
9,798	應付款項	9,798	9,798	0
9,798	應付代收款	9,798	9,798	0
0	應付費用	0	0	0
0	應付工程款	0	0	0
85	其他負債	85	85	0
85	什項負債	85	85	0
85	存入保證金	85	85	0
0	應付退休及離職 金	0	0	0
0	暫收及待結轉帳 項	0	0	0
4,523	基金餘額	3,123	3,823	-700
4,523	基金餘額	3,123	3,823	-700
4,523	基金餘額	3,123	3,823	-700
4,523	累積餘額	3,123	3,823	-700
14,407	負債及基金餘額合計	13,007	13,707	-700

信託代理與保證資產
保證品

0 信託代理與保證負債
0 應付保證品

0
0

新北市立坪林實驗國民中學

新北市地方教育發展基金

資本資產明細表

中華民國114年度

單位：新臺幣千元

項 目	取得成本 (期初餘額)	以前年度 累計折舊/ 長期投資 評價	本 年 度 變 動					本年度累 計折舊/長 期投資評 價變動數	期末餘額
			增 加		減 少		主要增減 原因說明		
			金 額	類型	金 額	類型			
非理財目的之長期投資									
土地									
土地改良物	4,214	4,172							42
房屋及建築	2,049	1,991						9	49
機械及設備	8,215	5,254	200	(1)				1,380	1,781
交通及運輸設備	1,102	682						105	315
雜項設備	10,395	6,789	400	(1)				728	3,278
購建中固定資產									
租賃資產									
租賃權益改良									
電腦軟體	46				19	(11)			27
權利									
發展中之無形資產									
其他無形資產									
遞耗資產									
其他									
合計	26,020	18,888	600		19			2,222	5,491

註：